



# ERA



**KLÖBER** 

Klöber GmbH | Hauptstraße 1 | 88696 Owingen/Bodensee | Germany  
Tel. +49 (0) 75 51-838-0 | Fax +49 (0) 75 51-838-142 | www.kloeber.com | info@kloeber.com

**KLÖBER** 

| Era (Camira)  | Preisgruppe 4 |
|---|---------------|
| Material: 100% Polyester  |               |
| Stoffgewicht/lfm: 320 g/m <sup>2</sup> ±5% (448 g/lfd.M ±5%)                          |               |
| Breite: 140 cm  |               |
| Scheuerfestigkeit: ≥100.000 Martindale (BS EN ISO 12947)                              |               |
| Lichtechtheit: 5 (ISO 105-B02)  |               |
| Pilling (Knötchenbildung): 4-5 (BS EN ISO 12945-2)                                    |               |
| Reibechtheit nass/trocken: 4/4 (ISO 105-X12)  |               |
| Brandschutznormen: Schwer entflammbar (EN 1021 1+2; BS 7176 Low Hazard)               |               |
| Ökologie: Nicht schwermetallhaltige Farbstoffe; nach Zertifikat OEKO-TEX Standard 100 |               |

Verschiedene Fertigungspartien gewährleisten nicht immer eine exakte Übereinstimmung der Farben und Strukturen. Geringe Abweichungen bei Nachlieferungen berechtigen nicht zum Ersatzanspruch.

| Era (Camira)  | Price group 4 |
|---|---------------|
| Material: 100% Polyester  |               |
| Fabric weight/lm: 320 g/m <sup>2</sup> ±5% (448 g/lfd.M ±5%)                      |               |
| Width: 140 cm   |               |
| Abrasion resistance: ≥100.000 Martindale (BS EN ISO 12947)                        |               |
| Light fastness: 5 (ISO 105-B02)   |               |
| Pilling: 4-5 (BS EN ISO 12945-2)  |               |
| Colour fastness to rubbing wet/dry: 4/4 (ISO 105-X12)                             |               |
| Fire Resistance Standards: Flame retardant (EN 1021 part 1+2; BS 7176 Low Hazard) |               |
| Ecology: Non metallic dyestuffs; certified to OEKO-TEX Standard 100               |               |

If different production lots are used, it is not always possible to guarantee an exact match of colours and textures. Slight variations in subsequent batches are not grounds for a compensation claim.

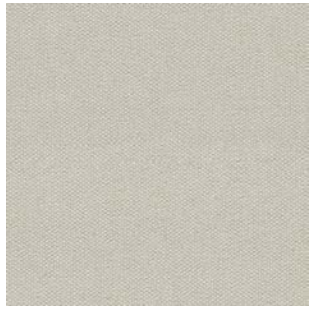
| Era (Camira)  | Prijsgroep 4 |
|---|--------------|
| Materiaal: 100% Polyester   |              |
| Stofgewicht/str.m.: 320 g/m <sup>2</sup> ±5% (448 g/lfd.M ±5%)                                |              |
| Breedte: 140 cm   |              |
| Aantal toeren: ≥100.000 Martindale (BS EN ISO 12947)  |              |
| Lichtechtheid: 5 (ISO 105-B02)  |              |
| Pluizen: 4-5 (BS EN ISO 12945-2)  |              |
| Wrijvingechtheid nat/droog: 4/4 (ISO 105-X12)   |              |
| Brandveiligheidsnormen: Moeilijk ontvlambaar (EN 1021 1+2; BS 7176 Low Hazard)                |              |
| Ecologie: Kleurstoffen die geen zware metalen bevatten; na certificaat OEKO-TEX Standard 100. |              |

Door verschillende productiepartijen is niet altijd een exacte overeenstemming van de kleuren en structuren gewaarborgd. Geringe afwijkingen bij naleveringen zijn onontkoombaar en geven geen recht op schadevergoeding.

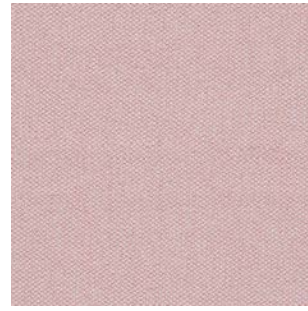
| Era (Camira)   | Groupe de prix 4 |
|--|------------------|
| Composition: 100% Polyester  |                  |
| Poids du tissu/ml: 320 g/m <sup>2</sup> ±5% (448 g/lfd.M ±5%)                      |                  |
| Largeur: 140 cm  |                  |
| Nombre de tours d'abrasion: ≥100.000 Martindale (BS EN ISO 12947)                  |                  |
| Tenue à la lumière: 5 (ISO 105-B02)  |                  |
| Boulochage: 4-5 (BS EN ISO 12945-2)  |                  |
| Résistance au frottement à humide/sec: 4/4 (ISO 105-X12)                           |                  |
| Normes anti-feu: Difficilement inflammable (EN 1021partie 1+2; BS 7176 Low Hazard) |                  |
| Ecologie: Teintures non métalliques; Certifié à OEKO-TEX Standard 100              |                  |

Le fractionnement de la fabrication ne permet pas de garantir une totale similitude des teintes et des structures. De légères différences lors de livraisons ultérieures ne constituent pas un motif de remplacement.

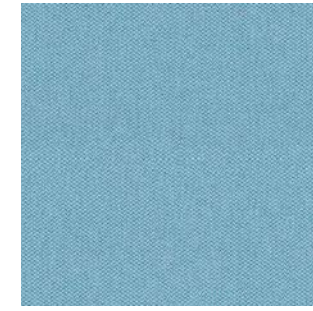




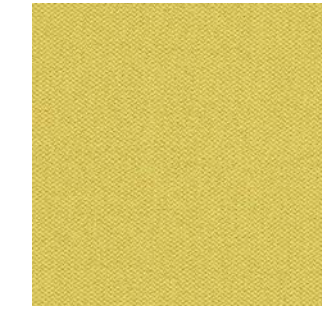
0401 Futurist CSE01



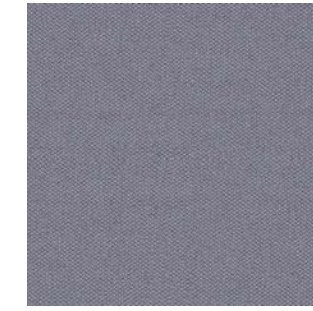
0410 Calendar CSE19



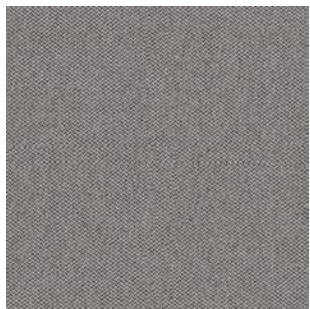
0402 Aeon CSE20



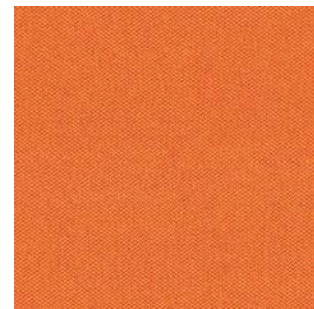
0408 Lifetime CSE03



0415 Forecast CSE11



0407 Generation CSE02



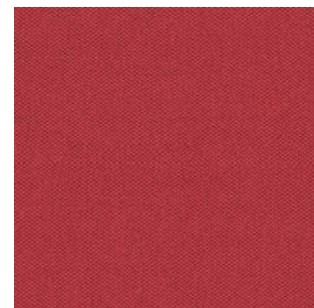
0412 Span CSE05



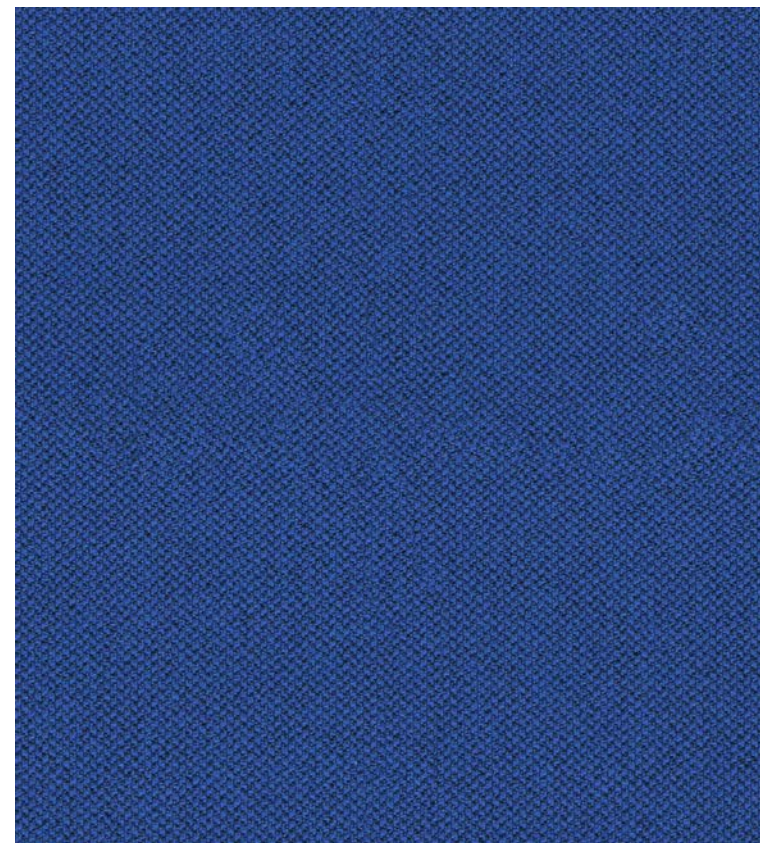
0414 Chapter CSE08



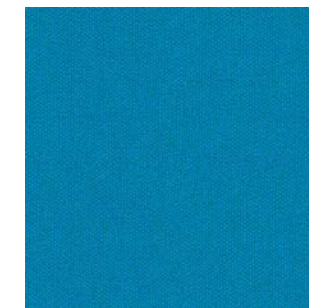
0409 Period CSE07



0411 Cycle CSE06



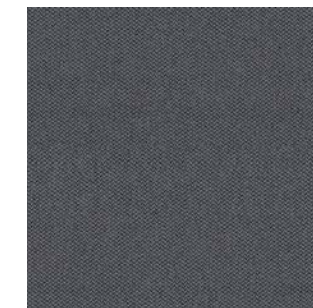
0427 Perennial CSE12



0419 Everlasting CSE10



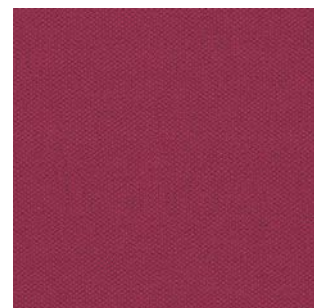
0413 Timelapse CSE16



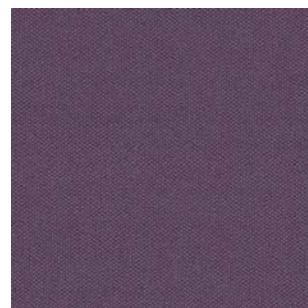
0420 Present CSE13



0422 History CSE21



0417 Phase CSE17



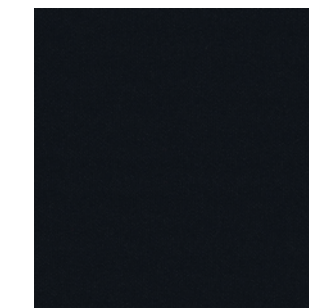
0423 Prime CSE09



0426 Stage CSE15



0425 Event CSE18



0431 Forward CSE14



# CHICAGO

| CHICAGO (Camira Urban Plus)  | Preisgruppe 4 |
|--|---------------|
| Material: 100 % Recyceltes Polyester FR  |               |
| Stoffgewicht/lfm: 450 g +/- 5%   |               |
| Breite: 140 cm   |               |
| Scheuertouren: 100.000 Martindale (BS EN ISO 12947-2)  |               |
| Lichtechtheit: 6 (BS EN ISO 105-B02:1999)  |               |
| Pilling (Knötchenbildung): 5, pillt nicht  |               |
| Reibechtheit nass/trocken: 4/4 (BS EN ISO 105-X12:2002)  |               |
| Brandschutznormen: Schwer Entflammbar (DIN 4102:B1; BS EN 1021 -part 1&2; BS 7176:2007; Low Hazard; BS 5852:2006, Section 4, Ignition Source 5; BS 1776:2007; Medium Hazard; NF D 60 -013:2006; NF - P - 92 - 507 M1; UNI 8456 & UNI 9174 Class 1) |               |
| Ökologie: Nicht schwermetallhaltige Farbstoffe, Umweltverträglich (EU-Umweltzeichen "Die Blume")   |               |

Stoffe und Leder sind als Rohmaterial sehr unterschiedlich in Farbe und Struktur. Daher ist bei Einfärbungen von Leder und Stoff aus verschiedenen Fertigungspartien nicht immer eine exakte Übereinstimmung der Farben gewährleistet. Diese geringen Farbabweichungen bei Nachlieferungen und Ergänzungen berechtigen jedoch nicht zum Ersatzanspruch.

| CHICAGO (Camira Urban Plus)   | Prijsgroep 4 |
|---|--------------|
| Materiaal: 100 % Recycled Polyester FR  |              |
| Stofgewicht/str.m.: 450 g +/- 5%  |              |
| Breedte: 140 cm   |              |
| Aantal toeren: 100.000 Martindale (BS EN ISO 12947-2)   |              |
| Lichtechtheid: 6 (BS EN ISO 105-B02:1999)   |              |
| Pluizen: 5, pluist niet   |              |
| Wrijvingechtheid nat/droog: 4/4 (BS EN ISO 105-X12:2002)  |              |
| Brandveiligheidsnormen: Moeilijk ontvlambaar (DIN 4102:B1; BS EN 1021 -part 1&2; BS 7176:2007; Low Hazard; BS 5852:2006, Section 4, Ignition Source 5; BS 1776:2007; Medium Hazard; NF D 60 -013:2006; NF - P - 92 - 507 M1; UNI 8456 & UNI 9174 Class 1) |              |
| Ecologie: Kleurstoffen die geen zware metalen bevatten, Milieuvriendelijk (EU-milieukeurmerk "De bloem")  |              |

Stoffen en leer als grondstoffen zeer verschillend in kleur en structuur. Daardoor is bij inkleuring van leer en stof uit verschillende partijen, niet altijd een exacte overeenstemming van de kleuren gewaarborgd. Deze geringe kleurafwijkingen bij naleveringen zijn onontkoombaar en rechtvaardigen geen reclames.

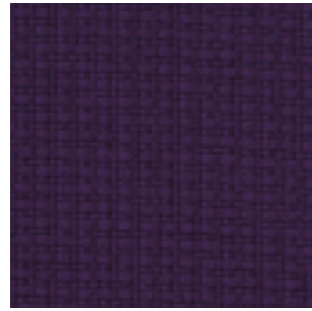
| CHICAGO (Camira Urban Plus)   | Price group 4 |
|---|---------------|
| Material: 100 % Recycled Polyester FR   |               |
| Fabric weight/lm: 450 g +/- 5%  |               |
| Width: 140 cm   |               |
| Abrasion resistance: 100.000 Martindale (BS EN ISO 12947-2)   |               |
| Light fastness: 6 (BS EN ISO 105-B02:1999)  |               |
| Pilling: 5, no pilling  |               |
| Colour fastness to rubbing wet/dry: 4/4 (BS EN ISO 105-X12:2002)  |               |
| Fire Resistance Standards: Flame retardant (DIN 4102:B1; BS EN 1021 -part 1&2; BS 7176:2007; Low Hazard; BS 5852:2006, Section 4, Ignition Source 5; BS 1776:2007; Medium Hazard; NF D 60 -013:2006; NF - P - 92 - 507 M1; UNI 8456 & UNI 9174 Class 1) |               |
| Ecology: Non metallic dyestuffs, Environmentally sound (EU Eco-label "The Flower")  |               |

Due to the natural variations in the colour and structure of the raw materials it is impossible, when dyeing fabrics and leather from different production lots, to guarantee that the final shades will match perfectly in every case. Minor discrepancies in the colour of goods supplied as subsequent or supplementary items cannot therefore be regarded as justification for any claim to replacement.

| CHICAGO (Camira Urban Plus)   | Groupe de prix 4 |
|---|------------------|
| Composition: 100 % Polyester Recyclé FR   |                  |
| Poids du tissu/ml: 450 g +/- 5%   |                  |
| Largeur: 140 cm   |                  |
| Nombre de tours d'abrasion: 100.000 Martindale (BS EN ISO 12947-2)  |                  |
| Tenue à la lumière: 6 (BS EN ISO 105-B02:1999)  |                  |
| Boulochage: 5, ne bouloche pas  |                  |
| Résistance au frottement à humide/sec: 4/4 (BS EN ISO 105-X12:2002)   |                  |
| Normes anti-feu: Difficilement inflammable (DIN 4102:B1; BS EN 1021 -part 1&2; BS 7176:2007; Low Hazard; BS 5852:2006, Section 4, Ignition Source 5; BS 1776:2007; Medium Hazard; NF D 60 -013:2006; NF - P - 92 - 507 M1; UNI 8456 & UNI 9174 Class 1) |                  |
| Ecologie: Teintures non métalliques, Compatibilité environnementale (éco-label européen "La fleur")   |                  |

Le cuir et les tissus sont en tant que matériaux de base différents en couleur et structure. C'est pourquoi il n'est pas toujours possible d'obtenir une totale similitude des tons lors de la teinture du cuir ou du tissu dans les différents départements de fabrication. Ces légères différences de teinte ne justifieront pas un remplacement.

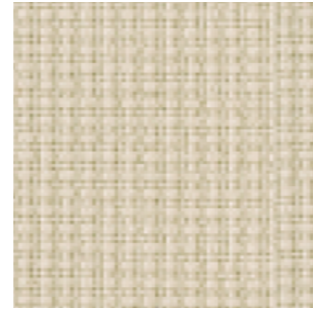




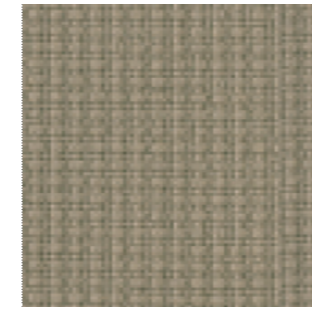
\*Intersection YN205 0489



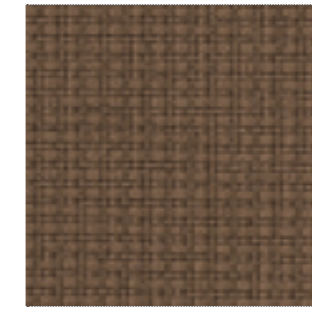
\*Loft YN201 0490



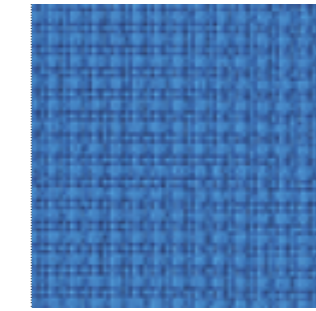
**Living YN108 0478**



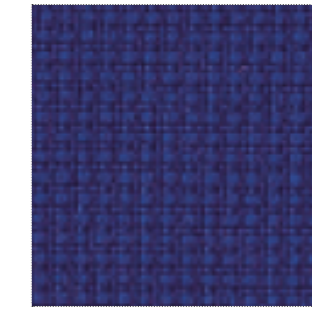
\*District YN212 0483



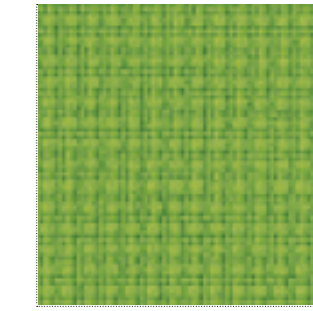
\*Bedsit YN158 0488



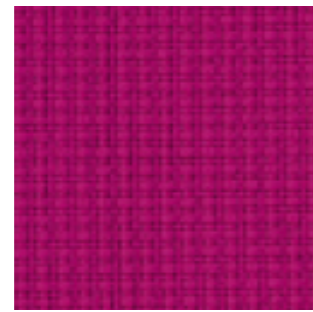
\*Penthouse YN202 0469



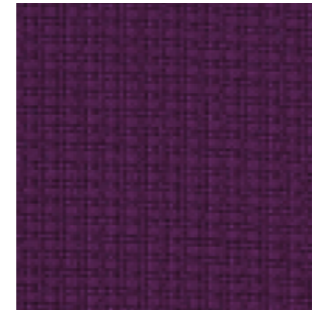
**Conurbation YN082 0470**



\*Uptown YN200 0465



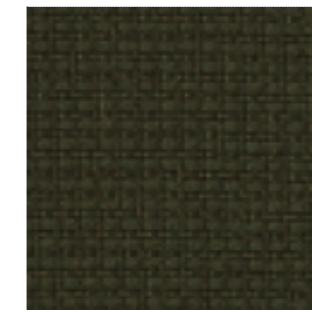
\*Cosmopolitan YN203 0485



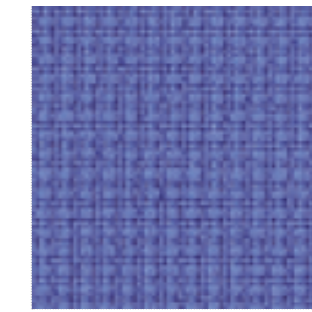
\*Graffiti YN204 0487



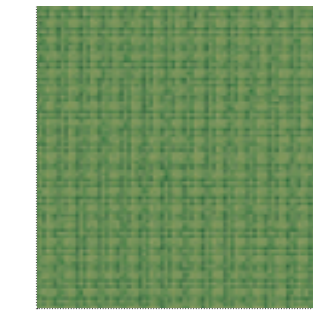
**Bench YN091 0480**



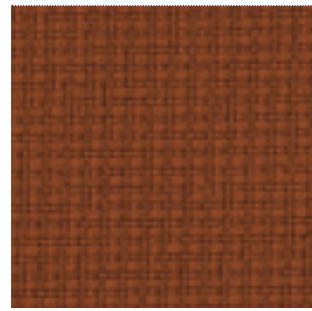
\*Downtown YN190 0481



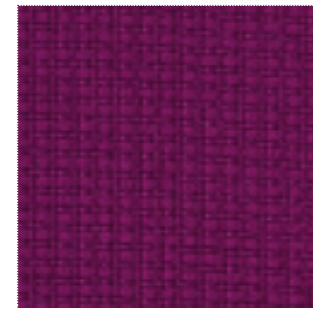
\*Ringroad YN208 0471



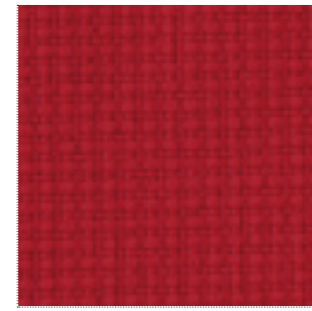
**Suburbia YN159 0468**



**Precinct YN027 0466**



\*Freeway YN211 0486



**Congestion YN079 0462**



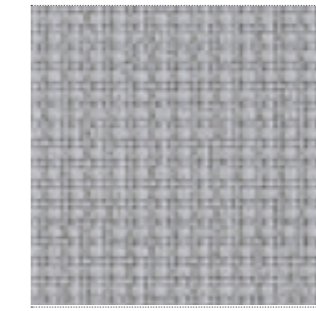
\*Underground YN145 0479



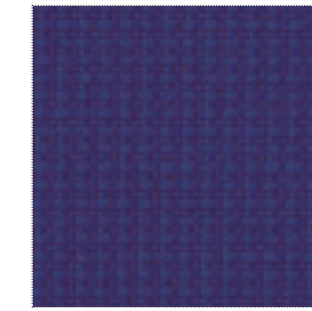
**Innercity YN086 0482**



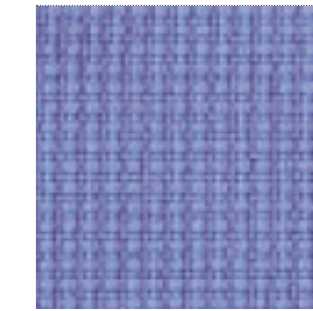
\*Junction YN083 0473



**Sidewalk YN094 0476**



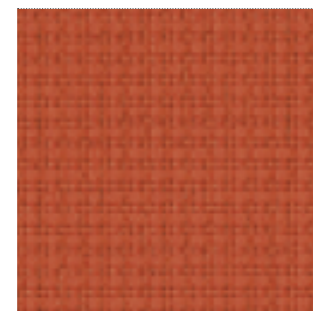
\*Streetsmart YN209 0475



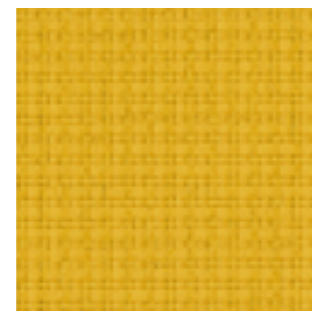
\*Metropolis YN097 0463

\* Farben mit längerer Lieferzeit  
(i.d.R. 5-6 Wochen)  
**Alle übrigen Farben mit  
Standardlieferzeit (i.d.R. 3-4 Wochen)**

\* Colours on longer lead-times  
(typically 5-6 weeks)  
**All other colours on standard lead-times  
(typically 3-4 weeks)**



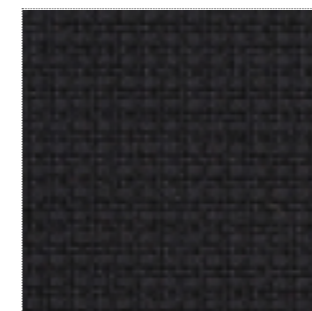
**Highrise YN076 0464**



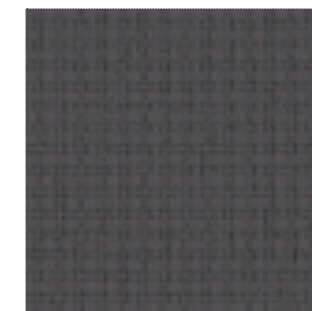
\*Avenue YN148 0461

\* Couleurs ayant un délai de livraison plus  
long (5 à 6 semaines en règle générale)  
**Toutes les autres couleurs ont un délai  
de livraison standard (3 à 4 semaines en  
règle générale)**

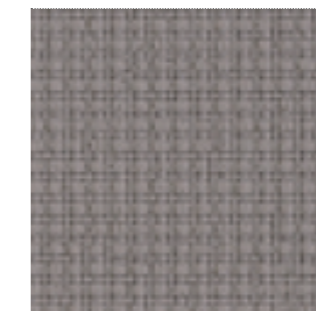
\* Kleuren met langere levertijd  
(doorgaans 5 à 6 weken)  
**Alle overige kleuren met standaard  
levertijd (doorgaans 3 à 4 weken)**



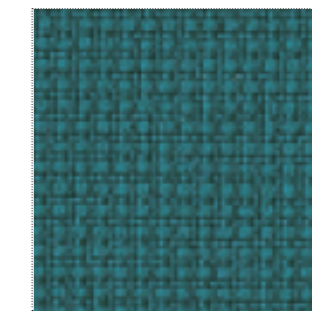
**Subway YN009 0484**



**Square YN207 0474**



\*Curb YN206 0467



\*Boulevard YN160 0477



**Nightowl YN210 0472**





# NOVA



| NOVA (k+r Textil)   | Preisgruppe 4 |
|---|---------------|
| Material: 100 % Polyester   |               |
| Stoffgewicht/lfm: 560 g   |               |
| Breite: 140 cm  |               |
| Scheuertouren: 50.000 (DIN EN ISO 12947-2, Martindale)  |               |
| Lichtechtheit: 5-7 (DIN EN ISO 105-B02)   |               |
| Pilling (Knötchenbildung): 5, pillt nicht (DIN EN ISO 12945-2)  |               |
| Reibechtheit nass/trocken: 4-5/4-5 (DIN EN ISO 105-X12)   |               |
| Schweißechtheit sauer/alkal.: 4-5/4-5 (DIN EN ISO 105-E04)  |               |
| Trockenreinigungsechtheit: 4-5 (DIN EN ISO 105-D01)   |               |
| Brandschutznormen: Schwer entflammbar (DIN EN 1021:2006, Teil 1 (Zigarettentest) in Kombination mit Schaumstoff B 3 normal brennbar mind. 22 kg/m <sup>3</sup> , Teil 2 (Butanflammentest) in Kombination mit schwerentflammbarem Schaumstoff CMHR mind. 36 kg/m <sup>3</sup> ) |               |
| Ökologie: Nicht schwermetallhaltige Farbstoffe, schadstoffgeprüft (Oeko-Tex Standard 100 No. 10.0.84517, Hohenstein)  |               |

Stoffe und Leder sind als Rohmaterial sehr unterschiedlich in Farbe und Struktur. Daher ist bei Einfärbungen von Leder und Stoff aus verschiedenen Fertigungspartien nicht immer eine exakte Übereinstimmung der Farben gewährleistet. Diese geringen Farbabweichungen bei Nachlieferungen und Ergänzungen berechtigen jedoch nicht zum Ersatzanspruch.

| NOVA (k+r Textil)  | Prijsgroep 4 |
|--|--------------|
| Materiaal: 100 % polyester   |              |
| Stofgewicht/str.m.: 560 g  |              |
| Breedte: 140 cm  |              |
| Aantal toeren: 50.000 (DIN EN ISO 12947-2, Martindale)   |              |
| Lichtechtheid: 5-7 (DIN EN ISO 105-B02)  |              |
| Pluizen: 5, pluist niet (DIN EN ISO 12945-2)   |              |
| Wrijvingechtheid nat/droog: 4-5/4-5 (DIN EN ISO 105-X12)   |              |
| Transpiratiebestendig zuur/alkalisch: 4-5/4-5 (DIN EN ISO 105-E04)   |              |
| Vochtbestendig: 4-5 (DIN EN ISO 105-D01)   |              |
| Brandveiligheidsnormen: Moeilijk ontvlambaar (DIN EN 1021: 2006, deel 1 (sigarettest) in combinatie met schuimstof B3 normaal brandbaar min. 22 kg/m <sup>3</sup> , deel 2 (butaanvlammentest) in combinatie met brandvertragend schuim CMHR min. 36 kg/m <sup>3</sup> ) |              |
| Ecologie: Kleurstoffen die geen zware metalen bevatten, getest op schadelijke stoffen (Oeko-Tex Standard 100 No. 10.0.84517, Hohenstein)   |              |

Stoffen en leer zijn als grondstoffen zeer verschillend in kleur en structuur. Daardoor is bij inkleuring van leer en stof uit verschillende partijen niet altijd een exacte overeenstemming van de kleuren gewaarborgd. Deze geringe kleurafwijkingen bij naleveringen zijn onontkoombaar en rechtvaardigen geen reclamaties.

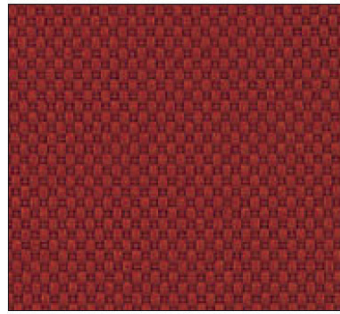
| NOVA (k+r Textil)   | Price group 4 |
|---|---------------|
| Material: 100 % polyester   |               |
| Fabric weight/lm: 560 g   |               |
| Width: 140 cm   |               |
| Abrasion resistance: 50.000 (DIN EN ISO 12947-2, Martindale)  |               |
| Light fastness: 5-7 (DIN EN ISO 105-B02)  |               |
| Pilling: 5, no pilling (DIN EN ISO 12945-2)   |               |
| Colour fastness to rubbing wet/dry: 4-5/4-5 (DIN EN ISO 105-X12)  |               |
| Fastness to perspiration: 4-5/4-5 (DIN EN ISO 105-E04)  |               |
| Fastness to dry cleaning: 4-5 (DIN EN ISO 105-D01)  |               |
| Fire Resistance Standards: Flame retardant (DIN EN 1021:2006, part 1 (cigarette test) when tested with non flame retardant foam B 3 density 22 kg/m <sup>3</sup> minimum, part 2 (butane flame test) when tested with flame retardant foam CMHR density 36 kg/m <sup>3</sup> minimum) |               |
| Ecology: Non metallic dyestuffs, tested for harmful substances (Oeko-Tex Standard 100 No. 10.0.84517, Hohenstein)   |               |

Due to the natural variations in the colour and structure of the raw materials, it is impossible, when dyeing fabrics and leather from different production lots, to guarantee that the final shades will match perfectly in every case. Minor discrepancies in the colour of orders supplied as subsequently or supplementary items cannot therefore be regarded as justification for any claim for replacement.

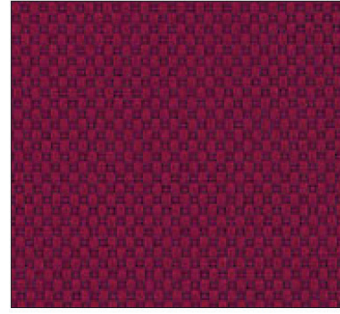
| NOVA (k+r Textil)   | Groupe de prix 4 |
|---|------------------|
| Composition: 100 % polyester  |                  |
| Poids du tissu /ml: 560 g   |                  |
| Largeur: 140 cm   |                  |
| Nombre de tours d'abrasion: 50.000 (DIN EN ISO 12947-2, Martindale)   |                  |
| Tenue à la lumière: 5-7 (DIN EN ISO 105-B02)  |                  |
| Boulochage: 5, ne bouloche pas (DIN EN ISO 12945-2)   |                  |
| Résistance au frottement à humide/sec: 4-5/4-5 (DIN EN ISO 105-X12)   |                  |
| Solidité à la sueur acide/alkaline: 4-5/4-5 (DIN EN ISO 105-E04)  |                  |
| Solidité au nettoyage à sec: 4-5 (DIN EN ISO 105-D01)   |                  |
| Normes anti-feu: Difficilement inflammable (DIN EN 1021:2006, partie 1 (essai à la cigarette) testé avec mousse B 3 inflammable d'une densité de 22 kg/m <sup>3</sup> minimum, partie 2 (essai au butane) testé avec mousse non inflammable CMHR d'une densité de 36 kg/m <sup>3</sup> minimum) |                  |
| Ecologie: Teintures non métalliques, testé anti polluants (Oeko-Tex Standard 100 No. 10.0.84517, Hohenstein)  |                  |

Le cuir et les tissus sont en tant que matériaux de base différents en couleur et structure. C'est pourquoi il n'est pas toujours possible d'obtenir une totale similitude des tons lors de la teinture du cuir ou du tissu dans les différents départements de fabrication. Ces légères différences de teinte ne justifieront pas un remplacement.





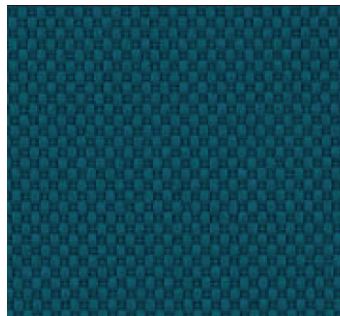
0416 65



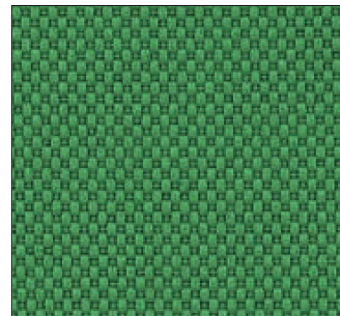
0418 68



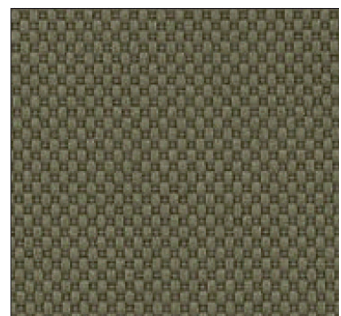
0428 70



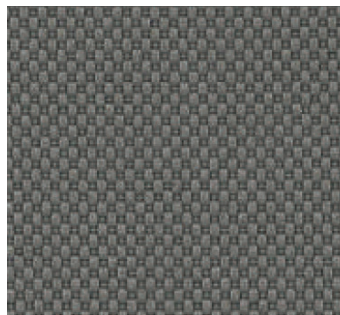
0424 82



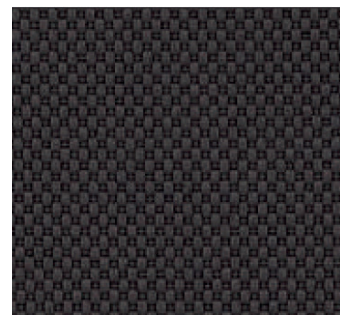
0429 91



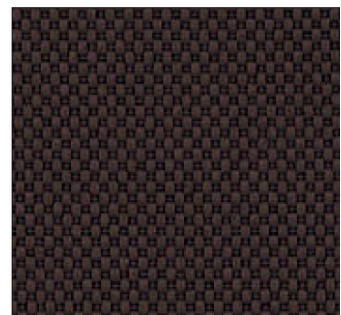
0430 92



0435 15



0432 13



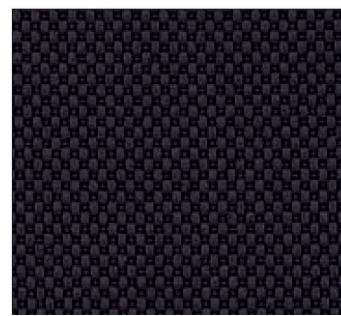
0421 41



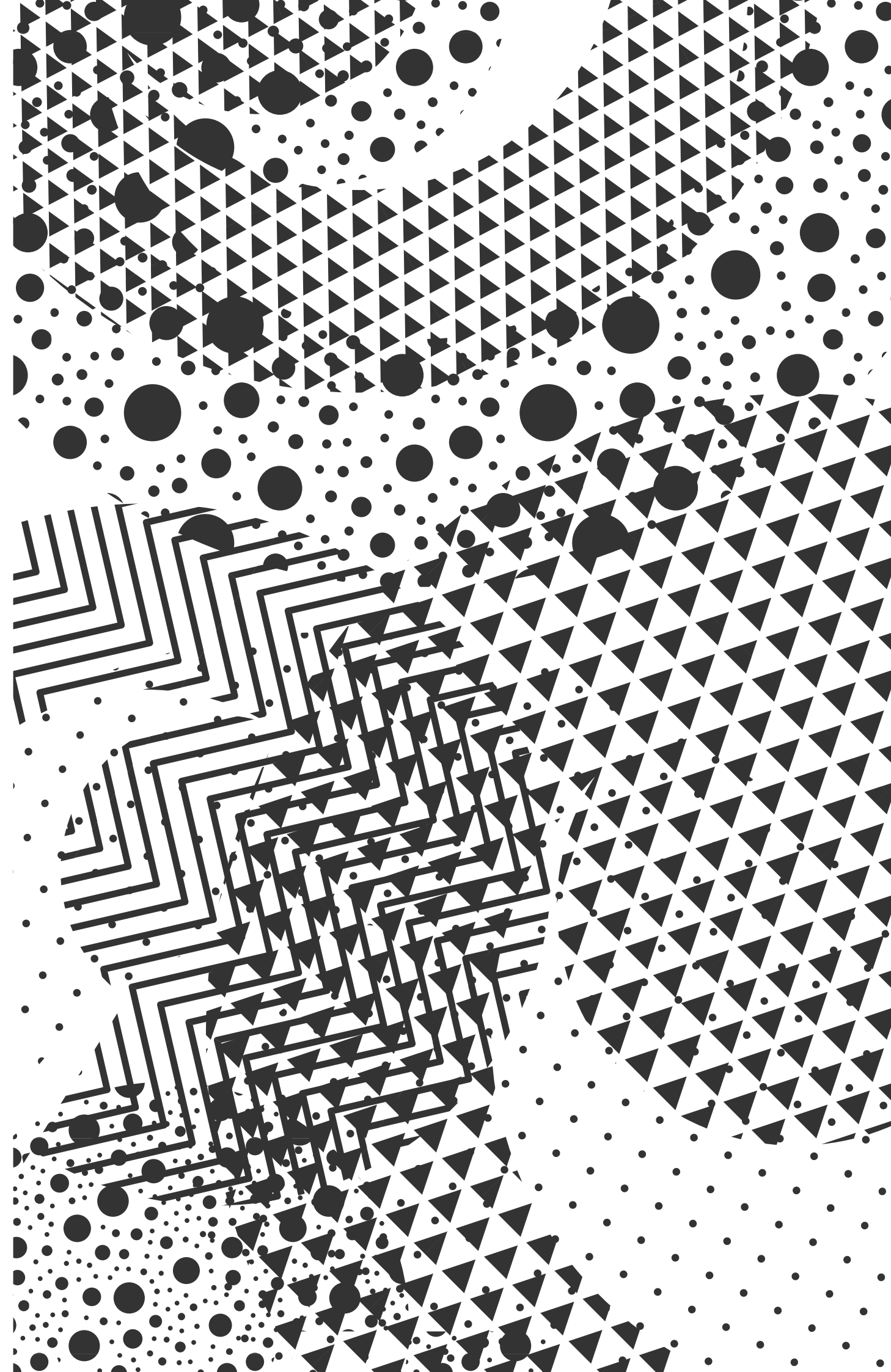
0437 21



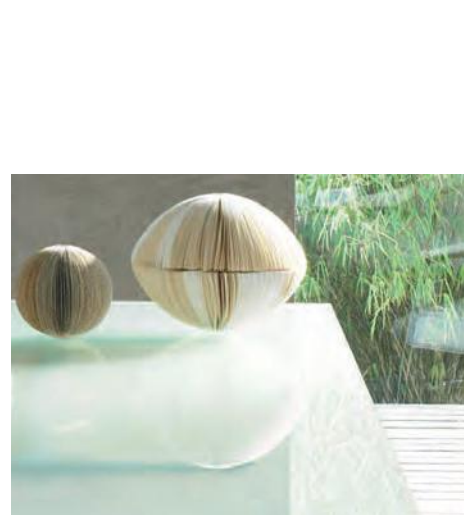
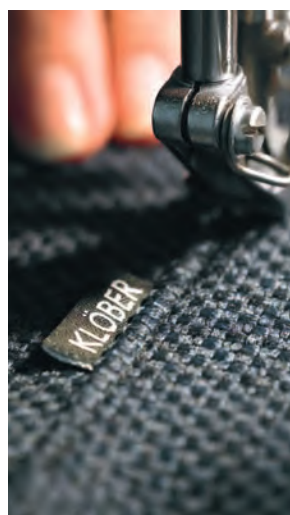
0438 14



0439 10







# STEP

| Step (Gabriel)  | Preisgruppe 5 |
|---|---------------|
| <b>Material:</b> % 100 Trevira CS   |               |
| <b>Stoffgewicht/lfm:</b> 470 g  |               |
| <b>Breite:</b> 140 cm   |               |
| <b>Scheuerfestigkeit:</b> 100.000 (ISO 2-12947, Martindale)   |               |
| <b>Lichtechtheit:</b> 7-5 (ISO -105802)   |               |
| <b>Pilling (Knötchenbildung):</b> 5-4 (ISO 2-12945)   |               |
| <b>Reibechtheit nass/trocken:</b> 5-4/5-4 (ISO -105X12)   |               |
| <b>Brandschutznormen:</b> Schwer entflammbar (EN 2&1 1021; BS 5852 crib 5; FAR/JAR 25853; DIN 4102:B1; NFP 503-92:M1; BS 7176 Medium Hazard; IMO Res. A 16) 652); UNI 9175, Class 1 I EMME; Calif. Tech. Bull. 117,E; Önorm 3825 B1/Q1; BS 5852 P1&O 1; MED Certificate IMO.) <sup>1)</sup> |               |
| <b>Ökologie:</b> Nicht schwermetallhaltige Farbstoffe; Schadstoffgeprüft (Oeko-Tex Standard 100 No. 4401-6234 DTI Denmark); Umweltverträglichkeit (EU-Umweltzeichen „Die Blume“)  |               |

**Step** wird aus dem speziellen Polyesterfaser-Material Trevira CS hergestellt. Dieses Material hat besonders hohe flammhemmende Eigenschaften und erfüllt so alle wichtigen Brandschutznormen. Trevira CS kommt dabei ohne chemische Ausrüstung aus. Die flammhemmenden Eigenschaften lassen sich weder auswaschen noch gehen sie durch Alterung oder Gebrauch verloren. Die schlichte, jedoch charakteristische Struktur von Step ist leicht gecrept und gibt dem Bezugstoff Volumen. Die harmonischen Farbskalen sind aufeinander abgestimmt, was zum Spiel mit Farben und Kombinationen einlädt. Verschiedene Fertigungspartien gewährleisten nicht immer eine exakte Übereinstimmung der Farben und Strukturen. Geringe Abweichungen bei Nachlieferungen berechtigen nicht zum Ersatzanspruch.

| Step (Gabriel)   | Prijsgroep 5 |
|--|--------------|
| <b>Material:</b> % 100 Trevira CS  |              |
| <b>Stoffgewicht/str.m.:</b> 470 g  |              |
| <b>Breedte:</b> 140 cm   |              |
| <b>Aantal toeren:</b> 100.000 (ISO 2-12947, Martindale)  |              |
| <b>Lichtechtheid:</b> 7-5 (ISO -105802)  |              |
| <b>Pluizen:</b> 5-4 (ISO 2-12945)  |              |
| <b>Wrijvingechtheid nat/droog:</b> 5-4/5-4 (ISO -105X12)   |              |
| <b>Brandveiligheidsnormen:</b> Moeilijk ontvlambaar (EN 2&1 1021; BS 5852 crib 5; FAR/JAR 25853; DIN 4102:B1; NFP 503-92:M1; BS 7176 Medium Hazard; IMO Res. A 16) 652); UNI 9175, Class 1 I EMME; Calif. Tech. Bull. 117,E; Önorm 3825 B1/Q1; BS 5852 P1&O 1; MED Certificate IMO.) <sup>1)</sup> |              |
| <b>Ecologie:</b> Kleurstoffen die geen zware metalen bevatten; Getest op schadelijke stoffen (Oeko-Tex Standard 100 No. 4401-6234 DTI Denmark); Milieuvriendelijk (EU-milieukeurmerk "De bloem")   |              |

**Step** wordt gemaakt van het speciale polyester vezelmateriaal Trevira CS. Dit materiaal heeft bijzonder hoge vlamvertragende eigenschappen en voldoet aan alle belangrijke brandveiligheidsnormen. Trevira CS heeft geen chemische bewerking nodig. De vlamvertragende eigenschappen kunnen niet verloren gaan: noch door uitspoeling noch door veroudering of gebruik. De sobere, maar karakteristieke structuur van Step is licht gecrept en geeft de bekledingsstof volume. De harmonische kleurenschema's zijn op elkaar afgestemd, hetgeen mogelijkheden biedt voor het spelen met kleuren en combinaties. Door verschillende productiepartijen is niet altijd een exacte overeenstemming van de kleuren en structuren gewaarborgd. Geringe afwijkingen bij naleveringen zijn onontkoombaar en geven geen recht op schadevergoeding.

| Step (Gabriel)   | Price group 5 |
|--|---------------|
| <b>Material:</b> % 100 Trevira CS  |               |
| <b>Fabric weight/lm:</b> 470 g   |               |
| <b>Width:</b> 140 cm   |               |
| <b>Abrasion resistance:</b> 100.000 (ISO 2-12947, Martindale)  |               |
| <b>Light fastness:</b> 7-5 (ISO -105802)   |               |
| <b>Pilling:</b> 5-4 (ISO 2-12945)  |               |
| <b>Colour fastness to rubbing wet/dry:</b> 5-4/5-4 (ISO -105X12)   |               |
| <b>Fire Resistance Standards:</b> Flame retardant (EN 2&1 1021; BS 5852 crib 5; FAR/JAR 25853; DIN 4102:B1; NFP 503-92:M1; BS 7176 Medium Hazard; IMO Res. A 16) 652); UNI 9175, Class 1 I EMME; Calif. Tech. Bull. 117,E; Önorm 3825 B1/Q1; BS 5852 P1&O 1; MED Certificate IMO.) <sup>1)</sup> |               |
| <b>Ecology:</b> Non metallic dyestuffs; Tested for harmful substances (Oeko-Tex Standard 100 No. 4401-6234 DTI Denmark); Environmentally sound (EU Eco-label "The Flower")   |               |

**Step** is made from the special polyester-fibre material, Trevira CS. This material has particularly high flame-retardant properties and therefore complies with all important fire-protection standards. Trevira CS has no chemical finish. The flame-retardant properties cannot be washed out and are not compromised as a result of aging or use. The simple yet characteristic structure of Step is a light oatmeal weave, giving the upholstery fabric volume. The harmonious colour scales are matched, inviting creative colour combinations. If different production lots are used, it is not always possible to guarantee an exact match of colours and textures. Slight variations in subsequent batches are not grounds for a compensation claim.

| Step (Gabriel)   | Groupe de prix 5 |
|--|------------------|
| <b>Composition:</b> % 100 Trevira CS   |                  |
| <b>Poids du tissu/m.:</b> 470 g  |                  |
| <b>Largeur:</b> 140 cm   |                  |
| <b>Nombre de tours d'abrasion:</b> 100.000 (ISO 2-12947, Martindale)   |                  |
| <b>Tenue à la lumière:</b> 7-5 (ISO -105802)   |                  |
| <b>Boulochage:</b> 5-4 (ISO 2-12945)   |                  |
| <b>Résistance au frottement à humide/sec:</b> 5-4/5-4 (ISO -105X12)  |                  |
| <b>Normes anti-feu:</b> Difficilement inflammable (EN 2&1 1021; BS 5852 crib 5; FAR/JAR 25853; DIN 4102:B1; NFP 503-92:M1; BS 7176 Medium Hazard; IMO Res. A 16) 652); UNI 9175, Class 1 I EMME; Calif. Tech. Bull. 117,E; Önorm 3825 B1/Q1; BS 5852 P1&O 1; MED Certificate IMO.) <sup>1)</sup> |                  |
| <b>Ecologie:</b> Teintures non métalliques; Testé anti polluants (Oeko-Tex Standard 100 No. 4401-6234 DTI Denmark); Compatibilité environnementale (éco-label européen "La fleur")   |                  |

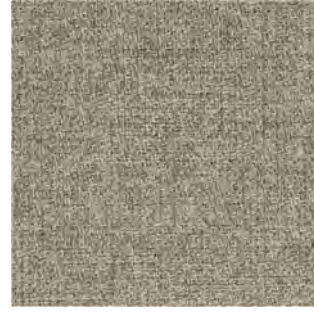
**Step** est fabriqué à partir de Trevira CS, un matériau spécial à base de fibres de polyester. Ce matériau présente des propriétés retardatrices de flamme particulièrement élevées et satisfait ainsi à toutes les principales normes de protection contre l'incendie. Pour ce faire, Trevira CS n'a pas besoin de traitement chimique. Les propriétés retardatrices de flamme ne disparaissent pas au lavage et résistent au vieillissement et à l'utilisation. La structure sobre mais caractéristique de Step est légèrement créée et donne ainsi du volume au tissu d'habillage. Les gammes de couleur sont harmonieusement assorties et invitent à jouer avec les couleurs et leurs combinaisons. Le fractionnement de la fabrication ne permet pas de garantir une totale similitude des teintes et des structures. De légères différences lors de livraisons ultérieures ne constituent pas un motif de remplacement.



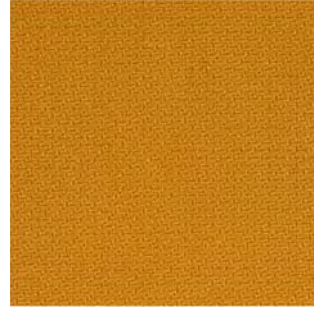
Klöber GmbH | Hauptstraße 88696 | 1 Owingen/Bodensee | Germany  
Tel. 0-838-51 75 (0) 49+ | Fax 142-838-51 75 (0) 49+ | www.kloerber.com | info@kloerber.com







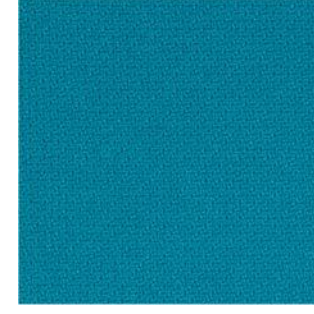
0558 cappuccino 2441-61104



0534 curry 2440-62057



0532 grass 2440-68119



0531 sea 2440-67007



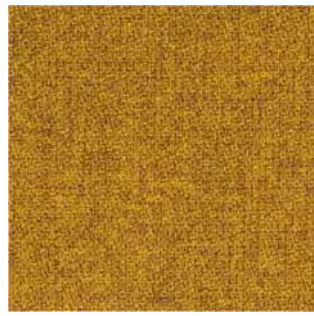
0547 sky 2441-67004



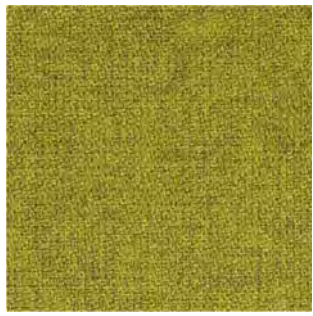
0566 platin 2441-60004



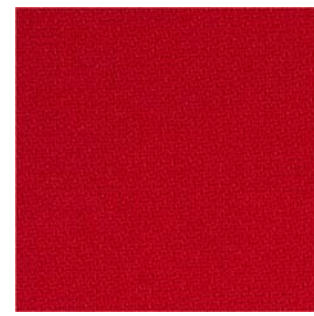
0553 desert 2442-61103



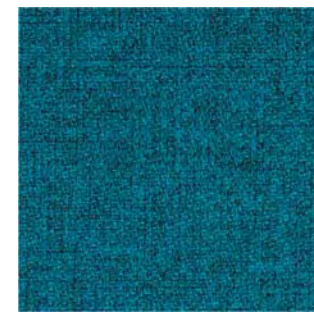
0554 indian 2441-62057



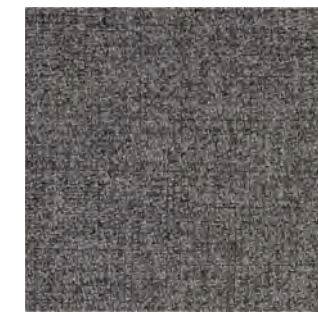
0552 olive 2441-68119



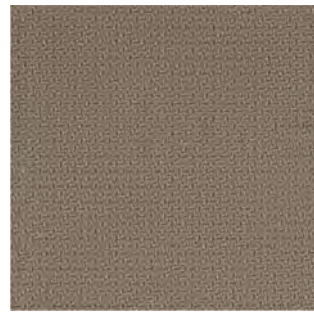
0536 signal 2440-64013



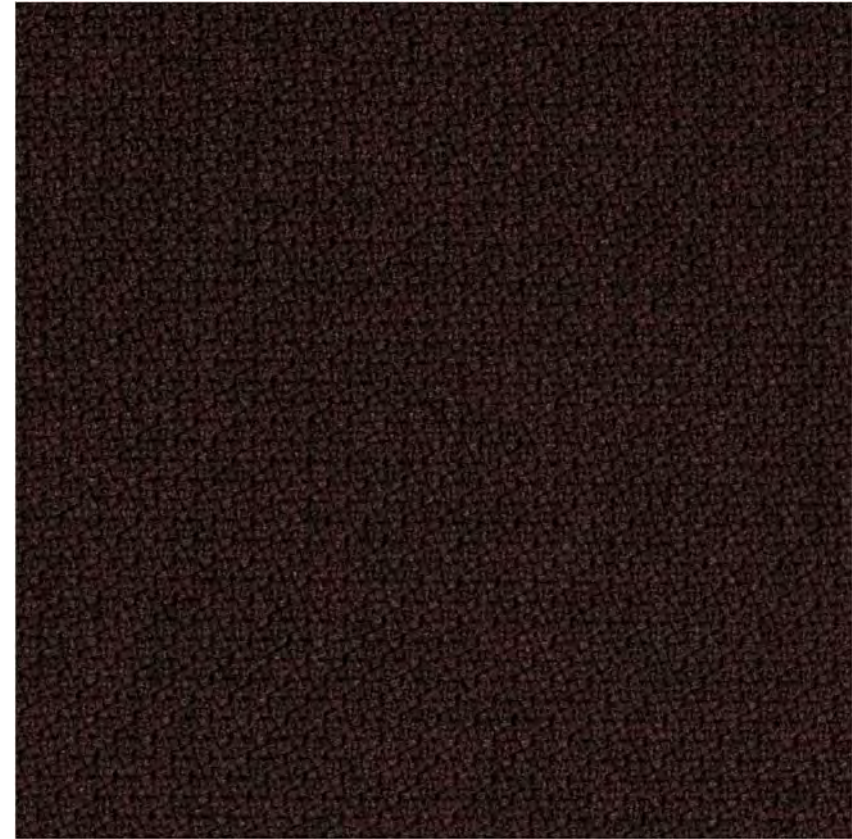
0551 ocean 2442-67007



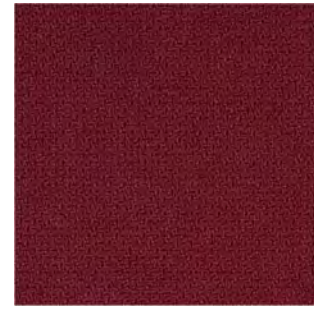
0550 graphite 2442-60011



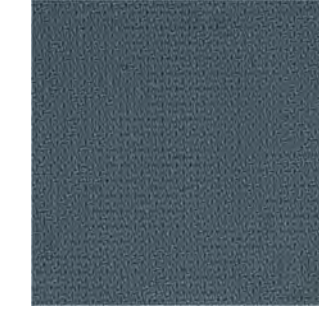
0533 sand 2440-61103



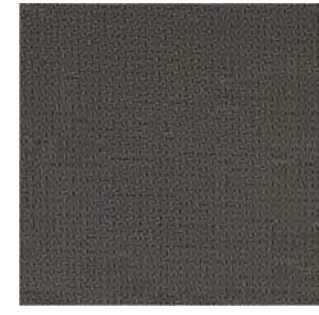
0561 coffee 2442-61102



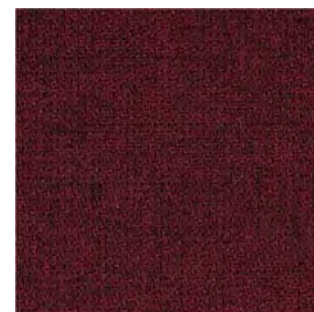
0535 bordeaux 2440-64159



0539 basalt 2440-66019



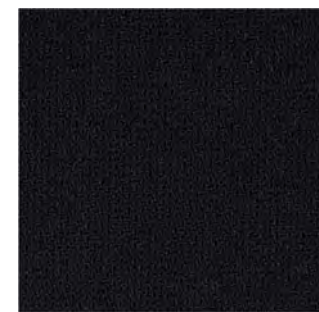
0537 smoke 2440-60021



0565 rubin 2442-64159



0543 atlantic 2442-65011



0530 black 2440-60999



# MALTA

| MALTA (Camira Xtreme Plus) Technische Daten  | Preisgruppe 5 |
|--|---------------|
| <b>Material:</b> 100% Recyceltes Polyester FR  |               |
| <b>Stoffgewicht/lfm:</b> 435 g +/- 5%  |               |
| <b>Breite:</b> 140 cm +/- 5%   |               |
| <b>Scheuertouren:</b> 100.000 (DIN EN ISO 2-12947, Martindale)   |               |
| <b>Lichtechtheit:</b> 6 (DIN EN ISO -105B02)   |               |
| <b>Pilling (Knötchenbildung):</b> 5, pillt nicht (BS EN ISO 12945-2 : 2000)  |               |
| <b>Reibechtheit nass/trocken:</b> 4/4 (DIN EN ISO -105X12)   |               |
| <b>Brandschutznormen:</b> Schwer entflammbar (DIN 4102 B1; BS EN 1021, part1&2; BS 7176:2007 Low Hazard; BS 5852:2006 Section 4 Ignition Source 5; BS 7176:2007 Medium Hazard; |               |
| UNI 8456 & UNI 9174 Class 1) <sup>1</sup>  |               |
| <b>Ökologie:</b> Nicht schwermetallhaltige Farbstoffe; Second nature™ recycled; Umweltverträglich (EU-Umweltzeichen „Die Blume“)   |               |

Verschiedene Fertigungspartien gewährleisten nicht immer eine exakte Übereinstimmung der Farben und Strukturen. Geringe Abweichungen bei Nachlieferungen berechtigen nicht zum Ersatzanspruch.

| MALTA (Camira Xtreme Plus) Technische specificaties   | Prijsgroep 5 |
|---|--------------|
| <b>Materiaal:</b> 100% Recycled Polyester FR  |              |
| <b>Stofgewicht/str.m.:</b> 435 g +/- 5%   |              |
| <b>Breedte:</b> 140 cm +/- 5%   |              |
| <b>Aantal toeren:</b> 100.000 (DIN EN ISO 2-12947, Martindale)  |              |
| <b>Lichtechtheid:</b> 6 (DIN EN ISO -105B02)  |              |
| <b>Pluizen:</b> 5, pluist net (BS EN ISO 12945-2 : 2000)  |              |
| <b>Wrijvingechtheid nat/droog:</b> 4/4 (DIN EN ISO -105X12)   |              |
| <b>Brandveiligheidsnormen:</b> Moeilijk ontvlambaar (DIN 4102 B1; BS EN 1021, part1&2; BS 7176:2007 Low Hazard; BS 5852:2006 Section 4 Ignition Source 5; BS 7176:2007 Medium Hazard; |              |
| UNI 8456 & UNI 9174 Class 1) <sup>1</sup>   |              |
| <b>Ecologie:</b> Kleurstoffen die geen zware metalen bevatten; Second nature™ recycled; Milieuvriendelijk (EU-milieukeurmerk „De bloem“)  |              |

Door verschillende productiepartijen is niet altijd een exacte overeenstemming van de kleuren en structuren gewaarborgd. Geringe afwijkingen bij naleveringen zijn onontkoombaar en geven geen recht op schadevergoeding.

| MALTA (Camira Xtreme Plus) Technical data   | Price group 5 |
|---|---------------|
| <b>Material:</b> 100% Recycled Polyester FR   |               |
| <b>Fabric weight/lm:</b> 435 g +/- 5%   |               |
| <b>Width:</b> 140 cm +/- 5%   |               |
| <b>Abrasion resistance:</b> 100.000 (DIN EN ISO 2-12947, Martindale)  |               |
| <b>Light fastness:</b> 6 (DIN EN ISO -105B02)   |               |
| <b>Pilling:</b> 5, no pilling (BS EN ISO 12945-2 : 2000)  |               |
| <b>Colour fastness to rubbing wet/dry:</b> 4/4 (DIN EN ISO -105X12)   |               |
| <b>Fire Resistance Standards:</b> Flame retardant (DIN 4102 B1; BS EN 1021, part1&2; BS 7176:2007 Low Hazard; BS 5852:2006 Section 4 Ignition Source 5; BS 7176:2007 Medium Hazard; |               |
| UNI 8456 & UNI 9174 Class 1) <sup>1</sup>   |               |
| <b>Ecology:</b> Non metallic dyestuffs; Second nature™ recycled; Environmentally sound (EU Eco-label „the Flower“)  |               |

If different production lots are used, it is not always possible to guarantee an exact match of colours and textures. Slight variations in subsequent batches are not grounds for a compensation claim.

| MALTA (Camira Xtreme Plus) Caractéristiques techniques  | Groupe de prix 5 |
|---|------------------|
| <b>Composition:</b> 100% Polyester Recyclé FR   |                  |
| <b>Poids du tissu/ml:</b> 435 g +/- 5%  |                  |
| <b>Largeur:</b> 140 cm +/- 5%   |                  |
| <b>Nombre de tours d'abrasion:</b> 100.000 (DIN EN ISO 2-12947, Martindale)   |                  |
| <b>Tenue à la lumière:</b> 6 (DIN EN ISO -105B02)   |                  |
| <b>Boulochage:</b> 5, ne bouloche pas (BS EN ISO 12945-2 : 2000)  |                  |
| <b>Résistance au frottement à humide/sec:</b> 4/4 (DIN EN ISO -105X12)  |                  |
| <b>Normes anti-feu:</b> Difficilement inflammable (DIN 4102 B1; BS EN 1021, part1&2; BS 7176:2007 Low Hazard; BS 5852:2006 Section 4 Ignition Source 5; BS 7176:2007 Medium Hazard; |                  |
| UNI 8456 & UNI 9174 Class 1) <sup>1</sup>   |                  |
| <b>Ecologie:</b> Teintures non métalliques; Second nature™ recycled; Compatibilité environnementale (éco-label européen „La fleur“)   |                  |

Le fractionnement de la fabrication ne permet pas de garantir une totale similitude des teintes et des structures. De légères différences lors de livraisons ultérieures ne constituent pas un motif de remplacement.

2017/03 - Technische Änderungen vorbehalten / Subject to technical modifications - 90.20004.0



Klöber GmbH | Hauptstraße 1 | 88696 Owingen/Bodensee | Germany  
Tel. 0) 75 51-838-0) +49 | Fax 0) 75 51-838-142) +49 | www.kloeber.com | info@kloeber.com

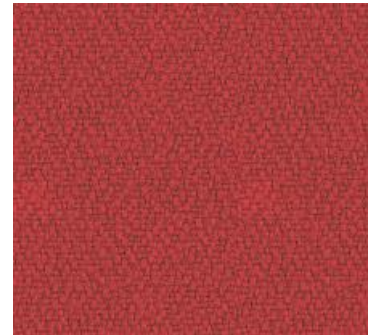


<sup>1</sup> Schwerentflammbarkeit hängt von verwendetem Schaum und Rückenbeschichtung ab. / Flame retardant performance is dependent upon the foam and back coating used. / De mate van ontvlambaarheid hangt af van het gebruikte schuim en de rugbeekleding. / La résistance à l'inflammation dépend de la mousse et de l'enduction d'ensers utilisés.

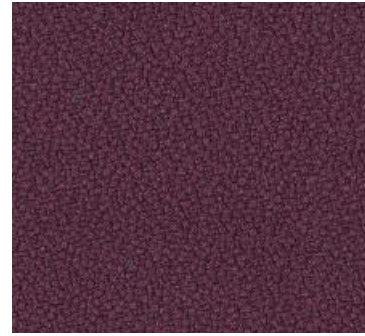




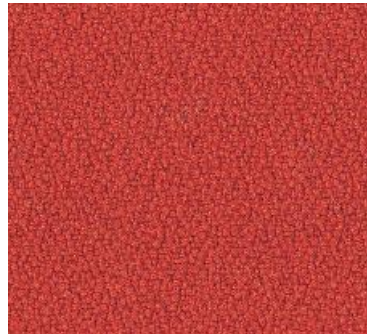
0525 glut YS079



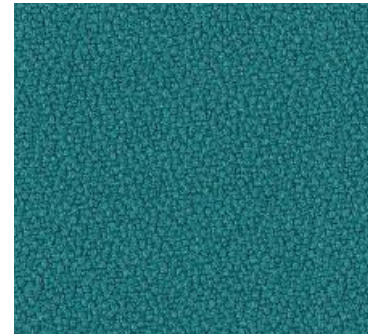
0528 tomate YS106



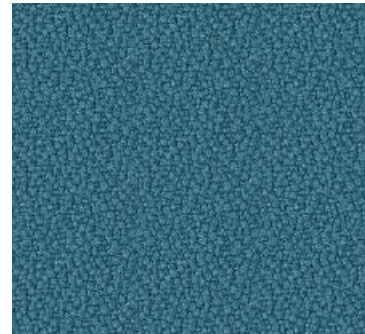
0501 brombeer YS030



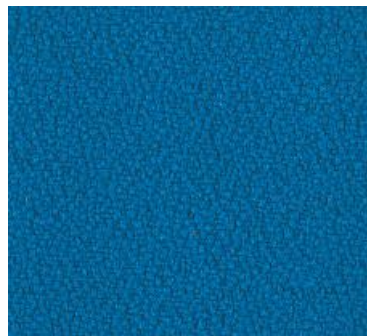
0524 orange YS076



0522 türkis YS047



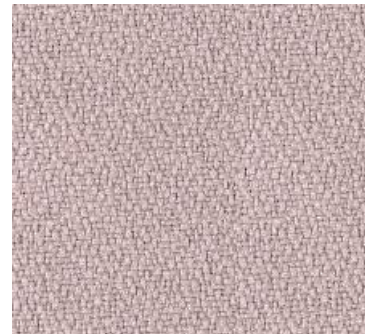
0529 steel YS083



0507 sea YS082



0506 tinte YS026



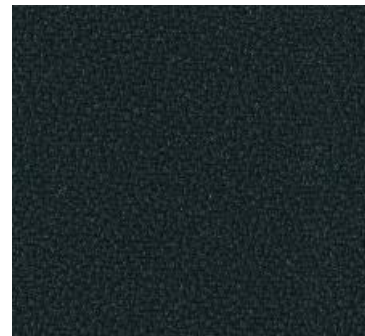
0512 ice YS094



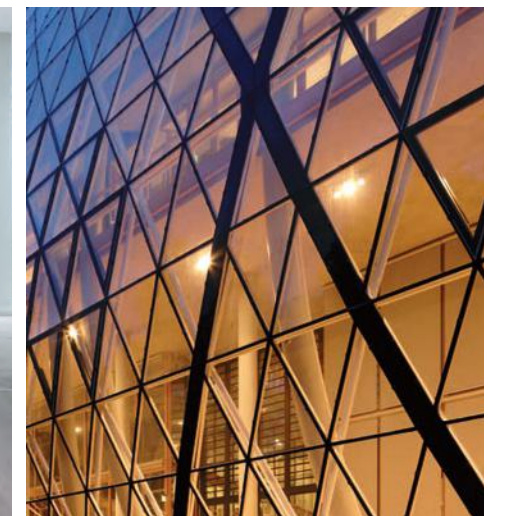
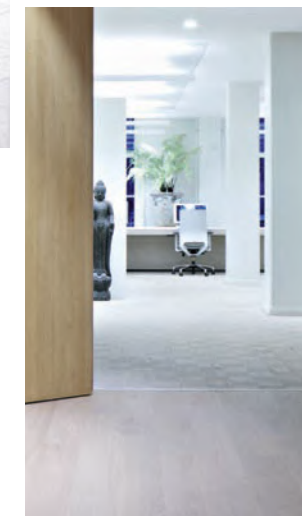
0520 grau YS081



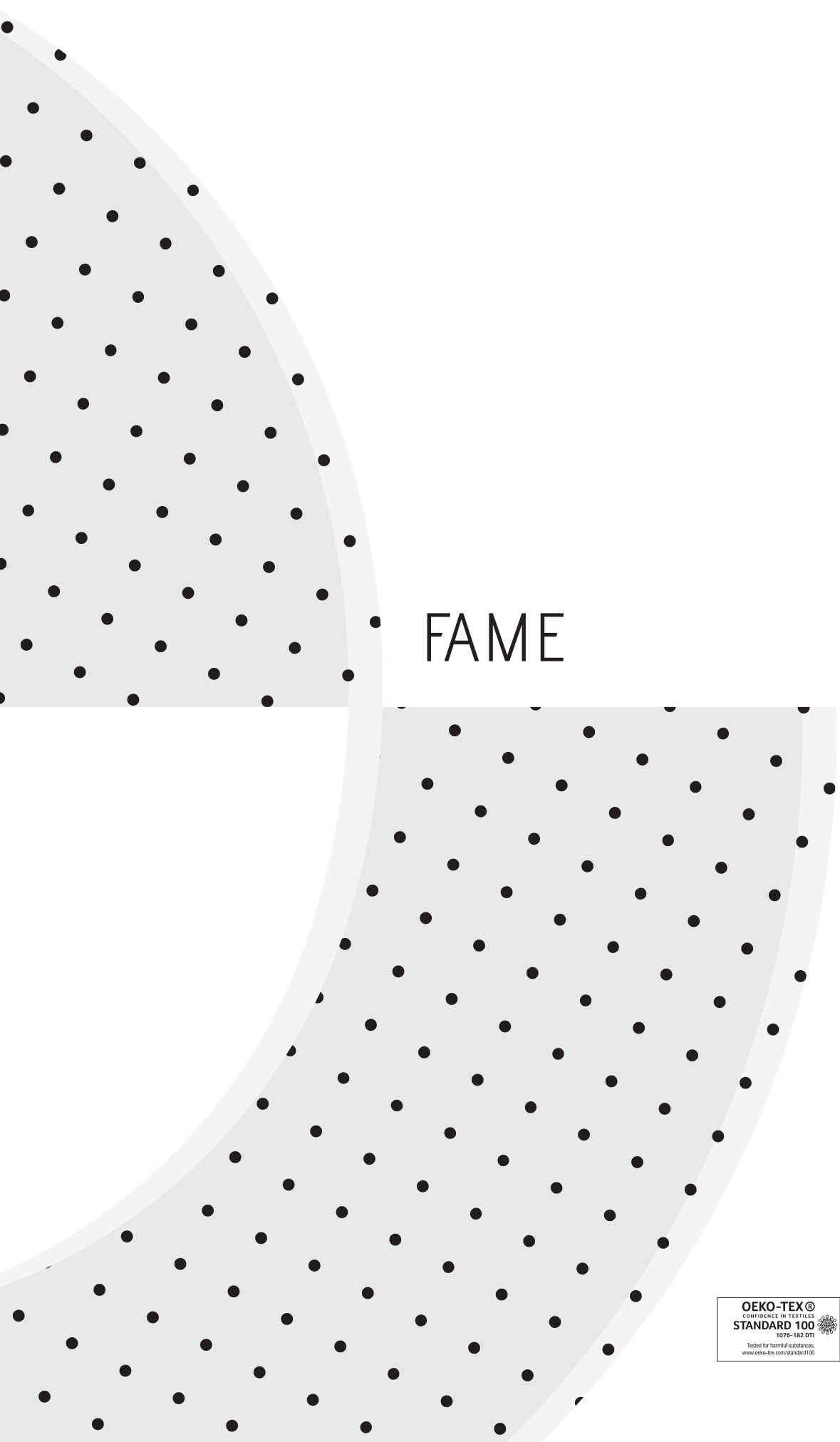
0515 stone YS046



0514 schwarz YS009







# FAME

| FAME (Gabriel)   | Preisgruppe 5 |
|--|---------------|
| Material: 95 % Wolle, 5 % Polyamide  |               |
| Stoffgewicht/lfm: 630 g  |               |
| Breite: 140 cm   |               |
| Scheuertouren: 200.000 (DIN EN ISO 12947-2, Martindale)  |               |
| Lichtechtheit: 5-7 (DIN EN ISO 105-B02)  |               |
| Pilling (Knötchenbildung): 4, pillt kaum   |               |
| Reibechtheit nass/trocken: 4-5/4-5 (DIN EN ISO 105-X12)  |               |
| Brandschutznormen: Schwer entflammbar (DIN EN 1021, part 1&2; BS 5852, Crib 5; Calif. Bull. 117E; UNI 9175 Class 2.IM; BS 5852 Part 1 0,1 Cigarette & match; IMO A.652 (16) MED Certificate IMO) |               |
| Ökologie: Nicht schwermetallhaltige Farbstoffe, schadstoffgeprüft (Oeko-Tex Standard 100 No. 1076-17401, DTI Denmark), umweltverträglich (EU-Umweltzeichen "Die Blume")                          |               |

Stoffe und Leder sind als Rohmaterial sehr unterschiedlich in Farbe und Struktur. Daher ist bei Einfärbungen von Leder und Stoff aus verschiedenen Fertigungspartien nicht immer eine exakte Übereinstimmung der Farben gewährleistet. Diese geringen Farbabweichungen bei Nachlieferungen und Ergänzungen berechtigen jedoch nicht zum Ersatzanspruch.

| FAME (Gabriel)  | Prijsgroep 5 |
|---|--------------|
| Materiaal: 95 % wol, 5 % polyamide  |              |
| Stofgewicht/str.m.: 630 g   |              |
| Breedte: 140 cm   |              |
| Aantal toeren: 200.000 (DIN EN ISO 12947-2, Martindale)   |              |
| Lichtechtheid: 5-7 (DIN EN ISO 105-B02)   |              |
| Pluizen: 4, pluist nauwelijks   |              |
| Wrijvingechtheid nat/droog: 4-5/4-5 (DIN EN ISO 105-X12)  |              |
| Brandveiligheidsnormen: Moeilijk ontvlambaar (DIN EN 1021, part 1&2; BS 5852, Crib 5; Calif. Bull. 117E; UNI 9175 Class 2.IM; BS 5852 Part 1 0,1 Cigarette & match; IMO A.652 (16) MED Certificate IMO) |              |
| Ecologie: Kleurstoffen die geen zware metalen bevatten, getest op schadelijke stoffen (Oeko-Tex Standard 100 No. 1076-17401, DTI Denmark), milieuvriendelijk (EU-milieukeurmerk "De bloem")             |              |

Stoffen en leer zijn als grondstoffen zeer verschillend in kleur en structuur. Daardoor is bij inkleuring van leer en stof uit verschillende partijen niet altijd een exacte overeenstemming van de kleuren gewaarborgd. Deze geringe kleurafwijkingen bij naleveringen zijn onontkoombaar en rechtvaardigen geen reclamaties.

| FAME (Gabriel)  | Price group 5 |
|---|---------------|
| Material: 95 % wool, 5 % polyamide  |               |
| Fabric weight/lm: 630 g   |               |
| Width: 140 cm   |               |
| Abrasion resistance: 200.000 (DIN EN ISO 12947-2, Martindale)   |               |
| Light fastness: 5-7 (DIN EN ISO 105-B02)  |               |
| Pilling: 4, virtually no pilling  |               |
| Colour fastness to rubbing wet/dry: 4-5/4-5 (DIN EN ISO 105-X12)  |               |
| Fire Resistance Standards: Flame retardant (DIN EN 1021, part 1&2; BS 5852, Crib 5; Calif. Bull. 117E; UNI 9175 Class 2.IM; BS 5852 Part 1 0,1 Cigarette & match; IMO A.652 (16) MED Certificate IMO) |               |
| Ecology: Non metallic dyestuffs, tested for harmful substances (Oeko-Tex Standard 100 No. 1076-17401, DTI Denmark), environmentally sound (EU Eco-label "The Flower")                                 |               |

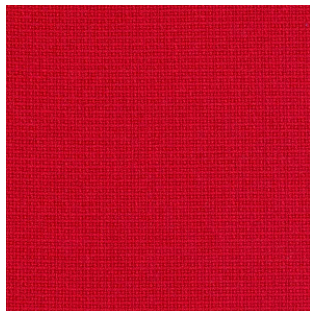
Due to the natural variations in the colour and structure of the raw materials, it is impossible, when dyeing fabrics and leather from different production lots, to guarantee that the final shades will match perfectly in every case. Minor discrepancies in the colour of orders supplied as subsequently or supplementary items cannot therefore be regarded as justification for any claim for replacement.

| FAME (Gabriel)  | Groupe de prix 5 |
|---|------------------|
| Composition: 95 % laine, 5 % polyamide  |                  |
| Poids du tissu /ml: 630 g   |                  |
| Largeur: 140 cm   |                  |
| Nombre de tours d'abrasion: 200.000 (DIN EN ISO 12947-2, Martindale)  |                  |
| Tenue à la lumière: 5-7 (DIN EN ISO 105-B02)  |                  |
| Boulochage: 4, bouloche à peine   |                  |
| Résistance au frottement à humide/sec: 4-5/4-5 (DIN EN ISO 105-X12)   |                  |
| Normes anti-feu: Difficilement inflammable (DIN EN 1021, part 1&2; BS 5852, Crib 5; Calif. Bull. 117E; UNI 9175 Class 2.IM; BS 5852 Part 1 0,1 Cigarette & match; IMO A.652 (16) MED Certificate IMO) |                  |
| Ecologie: Teintures non métalliques, testé anti polluants (Oeko-Tex Standard 100 No. 1076-17401, DTI Denmark), compatibilité environnementale (éco-label européen "La fleur")                         |                  |

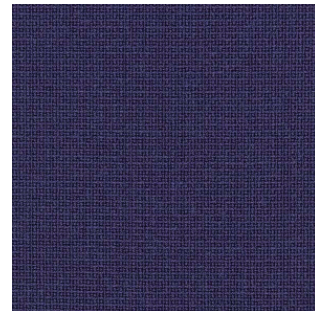
Le cuir et les tissus sont en tant que matériaux de base différents en couleur et structure. C'est pourquoi il n'est pas toujours possible d'obtenir une totale similitude des tons lors de la teinture du cuir ou du tissu dans les différents départements de fabrication. Ces légères différences de teinte ne justifieront pas un remplacement.



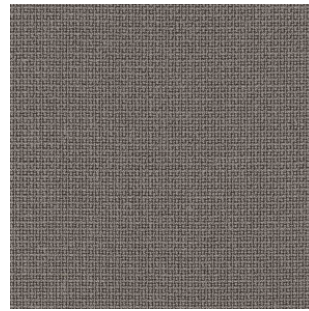




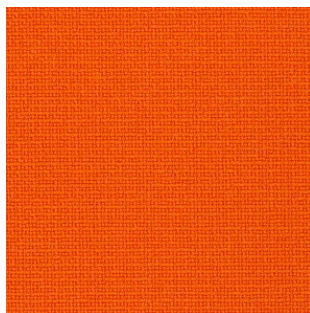
0569 Fa64089



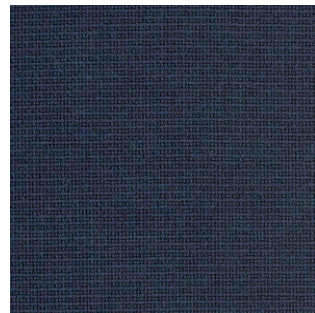
0581 Fa66005



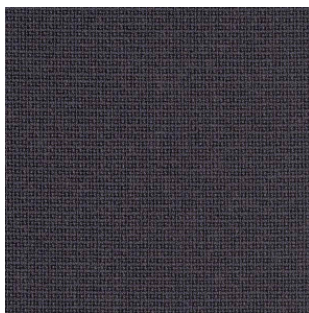
0584 Fa60003



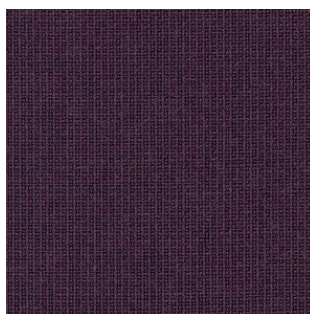
0568 Fa63016



0579 Fa66061



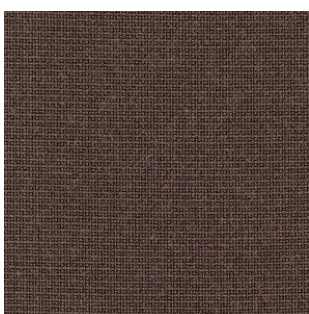
0585 Fa60017



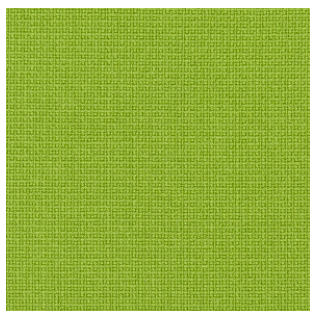
0576 Fa64055



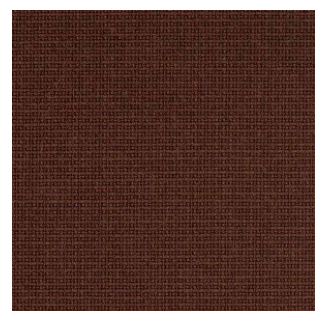
0577 Fa61060



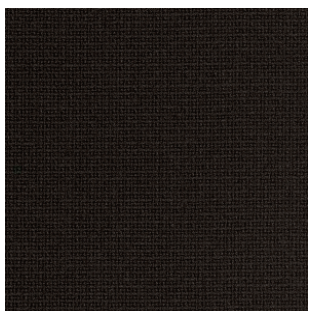
0586 Fa60051



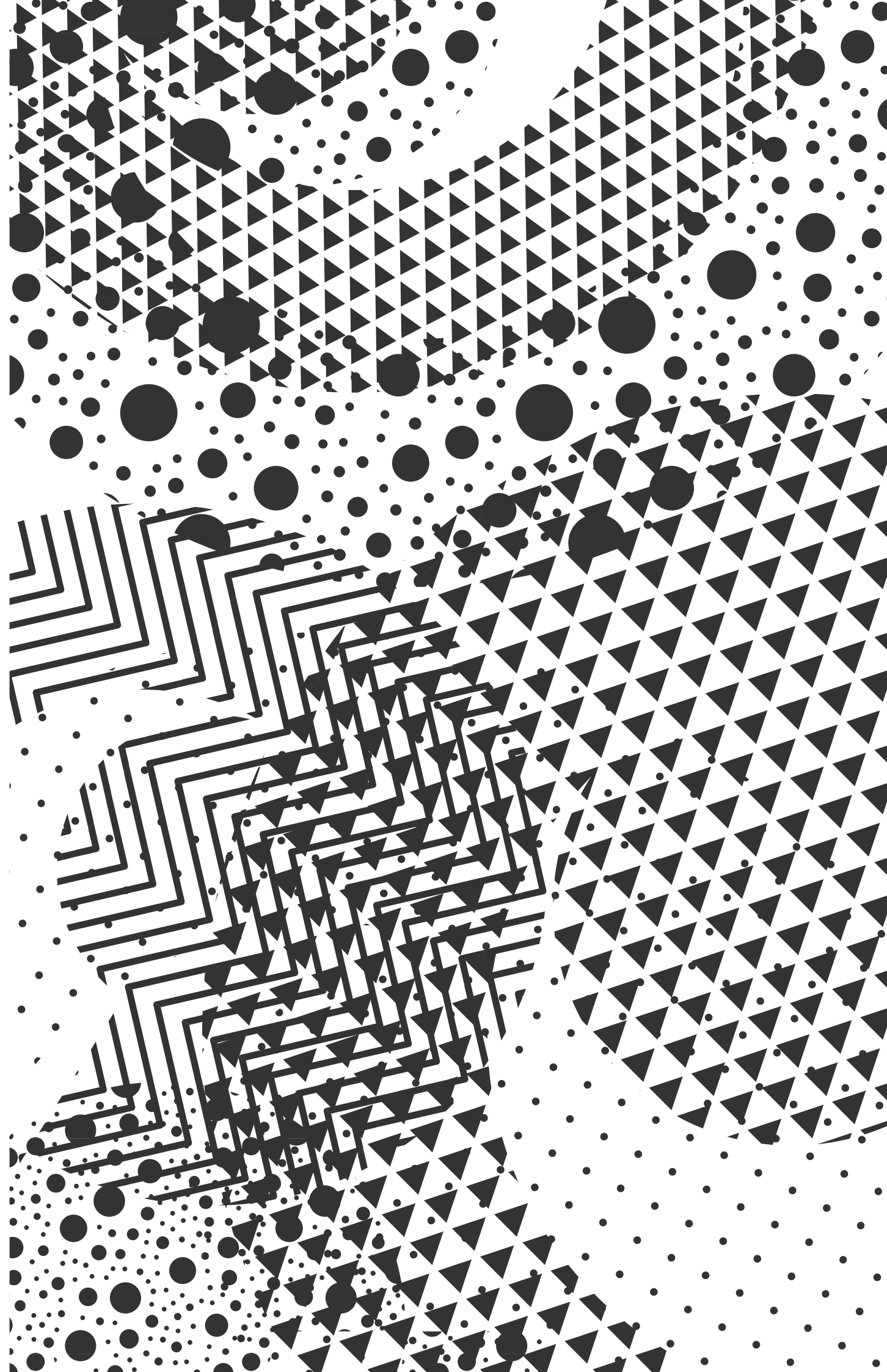
0567 Fa68035



0578 Fa61025



0587 Fa60999





# skai® EVIDA

| skai® EVIDA (Hornschuch) Technische Daten   | Preisgruppe 6 |
|---|---------------|
| <b>Materialzusammensetzung:</b> ca. 50 % nachwachsende Rohstoffe, ca. 30 % natürliche Rohstoffe, ca. 20 % erdölbasierende Rohstoffe   |               |
| <b>Stoffgewicht/m²:</b> 50 +/- 740 g  |               |
| <b>Dicke:</b> 1,3 +/- 0,2 mm  |               |
| <b>Breite:</b> 137 cm   |               |
| <b>Scheuertouren:</b> > 50.000 (DIN EN ISO 2-5470, Martindale)  |               |
| <b>Lichtechtheit:</b> 5 (DIN EN ISO 105-B02)  |               |
| <b>Reibechtheit nass/trocken:</b> 4-5/4-5 (DIN EN ISO 105-X12)  |               |
| <b>Medizinproduktegesetz:</b> erfüllt DIN EN ISO 10993-5+10   |               |
| <b>Desinfektionsmittel:</b> beständig nach Desinfektionsmittelempfehlung siehe <a href="http://www.kloeber.com/hygiene">www.kloeber.com/hygiene</a>   |               |
| <b>Brandschutznormen:</b> Schwer entflammbar (DIN EN 1021, part 2+1; BS 1+0-5852) <sup>1</sup>  |               |
| <b>Ökologie:</b> Nicht schwermetallhaltige Farbstoffe; Schadstoffgeprüft (Oeko-Tex Standard 100 No. 09.0.67149, Hohenstein); Bei sachgemäßer Anwendung sind nach DIN EN ISO 10993-5 keine zytotoxischen Effekte und nach DIN EN ISO 10993-10 keine primären Hautirritationen zu erwarten; PAK-frei; GOTS (Global Organic Textile Standards) für den Baumwoll-Träger |               |

Verschiedene Fertigungspartien gewährleisten nicht immer eine exakte Übereinstimmung der Farben und Strukturen. Geringe Abweichungen bei Nachlieferungen berechtigen nicht zum Ersatzanspruch.

| skai® EVIDA (Hornschuch) Technische specificaties   | Prijsgroep 6 |
|---|--------------|
| <b>Materiaal:</b> ca. 50 % vernieuwbare grondstoffen, ca. 30 % natuurlijke grondstoffen, ca. 20 % op aardolie gebaseerde grondstoffen   |              |
| <b>Stofgewicht/m²:</b> 50 +/- 740 g   |              |
| <b>Dikte:</b> 1,3 +/- 0,2 mm  |              |
| <b>Breedte:</b> 137 cm  |              |
| <b>Aantal toeren:</b> > 50.000 (DIN EN ISO 2-5470, Martindale)  |              |
| <b>Lichtechtheid:</b> 5 (DIN EN ISO 105-B02)  |              |
| <b>Wrijvingechtheid nat/droog:</b> 4-5/4-5 (DIN EN ISO 105-X12)   |              |
| <b>Duitse wet op medicinale producten:</b> voldoet aan DIN EN ISO 10993-5+10  |              |
| <b>Desinfecterende middelen:</b> Duurzaam volgens de aanbeveling desinfecterende middelen, zie <a href="http://www.kloeber.com/hygiene">www.kloeber.com/hygiene</a>   |              |
| <b>Brandveiligheidsnormen:</b> Moeilijk ontvlambaar (DIN EN 1021, part 2+1; BS 5852-0+1) <sup>1</sup>   |              |
| <b>Ecologie:</b> Kleurstoffen die geen zware metalen bevatten; Getest op schadelijke stoffen (Oeko-Tex Standard 100 No. 09.0.67149, Hohenstein); Bij vakkundig gebruik zijn volgens DIN EN ISO 10993-5 geen cytotoxische effecten en volgens DIN EN ISO 10993-10 geen primaire huidirritaties te verwachten; PAK-vrij; GOTS (Global Organic Textile Standards) voor katoenen drager |              |

Door verschillende productiepartijen is niet altijd een exacte overeenstemming van de kleuren en structuren gewaarborgd. Geringe afwijkingen bij nalevering zijn onontkoombaar en geven geen recht op schadevergoeding.

**Reinigung:** Keine Lösemittel, Chloride, Poliermittel, chem. Reinigungsmittel oder Wachspoliermittel einsetzen

**Cleaning:** Do not use solvents, chlorides, polishes, chemical cleaners or wax polishes

**Reiniging:** Gebruik geen oplosmiddelen, chloride, glansmiddelen, chemische reinigingsmiddelen of waspolitoer

**Nettoyage:** Ne pas utiliser de solvants, de chlorures, de polish, de nettoyants chimiques ou de produits de polissage à base de cire

| skai® EVIDA (Hornschuch) Technical data   | Price group 6 |
|---|---------------|
| <b>Material:</b> approx. 50 % renewable raw materials, approx. 30 % natural based raw materials, approx. 20 % raw materials based on crude oil  |               |
| <b>Fabric weight/m²:</b> 50 +/- 740 g   |               |
| <b>Thickness:</b> 1,3 +/- 0,2 mm  |               |
| <b>Width:</b> 137 cm  |               |
| <b>Abrasion resistance:</b> > 50.000 (DIN EN ISO 2-5470, Martindale)  |               |
| <b>Light fastness:</b> 5 (DIN EN ISO 105-B02)   |               |
| <b>Colour fastness to rubbing wet/dry:</b> 4-5/4-5 (DIN EN ISO 105-X12)   |               |
| <b>Medical Devices Act:</b> fulfills DIN EN ISO 10993-5+10  |               |
| <b>Disinfectant:</b> Resistant to recommended disinfectants, see <a href="http://www.kloeber.com/hygiene">www.kloeber.com/hygiene</a>   |               |
| <b>Fire Resistance Standards:</b> Flame retardant (DIN EN 1021, part 2+1; BS 1+0-5852) <sup>1</sup>   |               |
| <b>Ecology:</b> Non metallic dyestuffs; Tested for harmful substances, (Oeko-Tex Standard 100 No. 09.0.67149, Hohenstein); If used as recommended, no cytotoxic effects in accordance with DIN EN ISO 10993-5 or primary skin irritations in accordance with DIN EN ISO 10993-10 are expected; PAH-free; GOTS (Global Organic Textile Standards) for cotton base material |               |

If different production lots are used, it is not always possible to guarantee an exact match of colours and textures. Slight variations in subsequent batches are not grounds for a compensation claim.

| skai® EVIDA (Hornschuch) Caractéristiques techniques Groupe de prix 6   |
|---|
| <b>Composition:</b> env. 50 % de matières premières renouvelables, env. 30 % de matières premières naturelles, env. 20 % de matières premières dérivées du pétrole  |
| <b>Poids du tissu/m²:</b> 50 +/- 740 g  |
| <b>Épaisseur:</b> 1,3 +/- 0,2 mm  |
| <b>Largeur:</b> 137 cm  |
| <b>Nombre de tours d'abrasion:</b> > 50.000 (DIN EN ISO 2-5470, Martindale)   |
| <b>Tenue à la lumière:</b> 5 (DIN EN ISO 105-B02)   |
| <b>Résistance au frottement à humide/sec:</b> 4-5/4-5 (DIN EN ISO 105-X12)  |
| <b>Loi sur les produits médicaux:</b> satisfait à la norme DIN EN ISO 10993-5+10  |
| <b>Produits de désinfection:</b> résistant selon la recommandation sur les produits de désinfection, voir <a href="http://www.kloeber.com/hygiene">www.kloeber.com/hygiene</a>  |
| <b>Normes anti-feu:</b> Difficilement inflammable (DIN EN 1021, part 2+1; BS 1+0-5852) <sup>1</sup>   |
| <b>Ecologie:</b> Teintures non métalliques ; Testé anti polluants (Oeko-Tex Standard 100 No. 09.0.67149, Hohenstein) ; Une utilisation conforme n'entraîne aucun effet cytotoxique selon DIN EN ISO 10993-5 et aucune irritation cutanée primaire selon DIN EN ISO 10993-10 ; Exempt d'HAP ; GOTS (Global Organic Textile Standards) pour le support en coton |

Le fractionnement de la fabrication ne permet pas de garantir une totale similitude des teintes et des structures. De légères différences lors de livraisons ultérieures ne constituent pas un motif de remplacement.



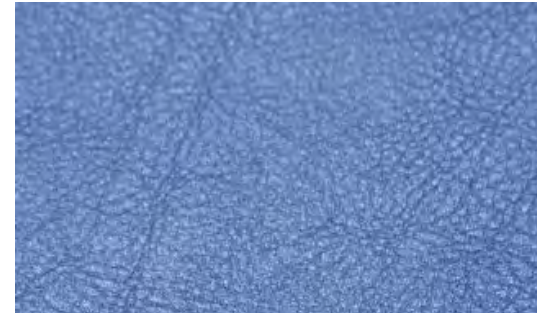
Klöber GmbH | Hauptstraße 88696 | 1 Owingen/Bodensee | Germany  
Tel. 0-838-51 75 (0) 49+ | Fax 142-838-51 75 (0) 49+ | [www.kloeber.com](http://www.kloeber.com) | [info@kloeber.com](mailto:info@kloeber.com)



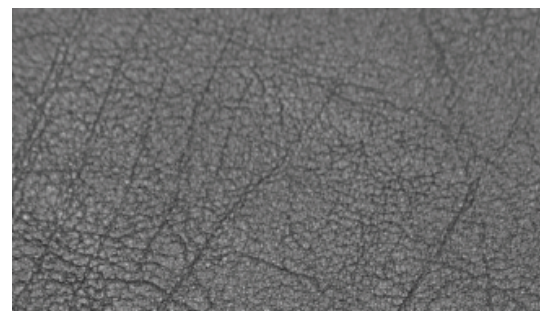




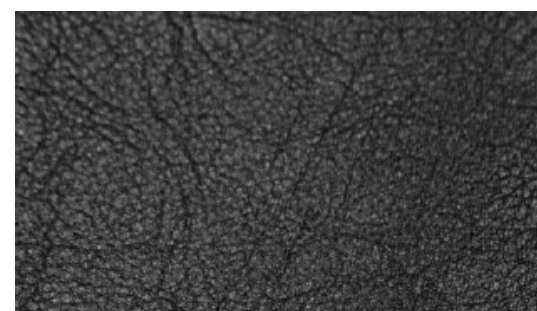
0636 cream F6800022



0635 atoll F6800024



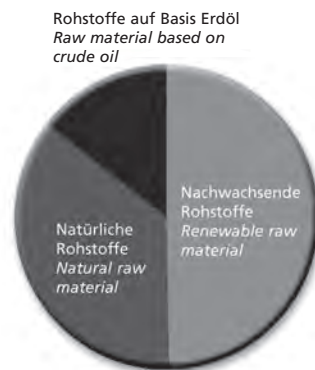
0634 anthracite F6800031



0630 black F6800032

**nature base by Hornschiuch – Synthetik ganz natürlich**

Nachhaltig, umweltfreundlich und zukunftsfähig sind die treffenden Adjektive für dieses neue Bio-Synthetic Bezugsmaterial. Mehr als 80 % der eingesetzten Komponenten von skai® Evida bestehen aus natürlichen und nachwachsenden Rohstoffen. Somit ist diese Neuheit eine "biologische Lösung" und Alternative für alle, die herkömmliche Synthetics wegen der darin enthaltenen Phtalate nicht einsetzen wollen. Die herkömmlichen Phtalat-Weichmacher wurden bei diesem außergewöhnlichen Produkt durch einen neuartigen Weichmacher auf Basis nachwachsender Rohstoffe ersetzt. Ebenso kommt ein Bio-Baumwoll-Träger, der die anspruchsvollen GOTS-Richtlinien erfüllt, zum Einsatz.

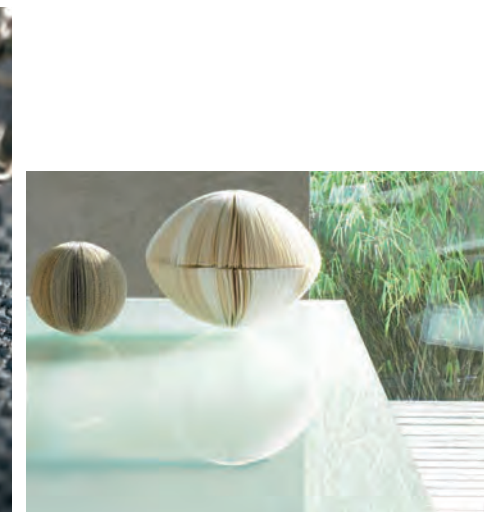
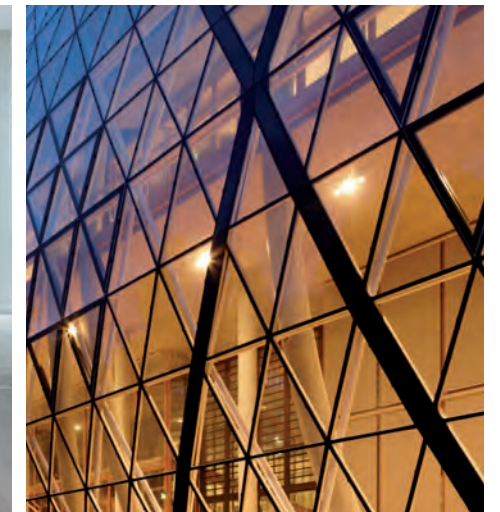
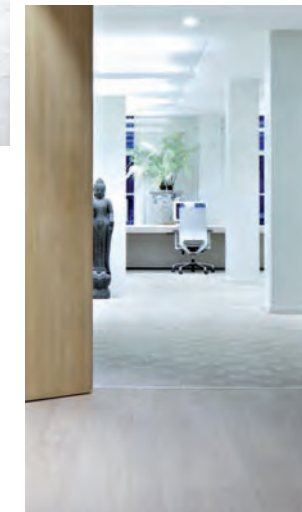


**nature base by Hornschiuch – Synthetics completely naturally**

Sustainable, environmentally friendly and future-proof are the adjectives to describe this new bio-synthetic upholstery material. More than 80 % of the components used by skai® Evida are made of natural, renewable raw materials. This means that the new material is a "biological solution" and an alternative for anyone who does not want to use traditional synthetics because of the phthalates they contain. Conventional phthalate-based plasticisers have been replaced with a new type of plasticiser derived from renewable raw materials in this extraordinary product. An organic cotton base material that complies with the demanding GOTS directive is also used.

**nature base by Hornschiuch – un matériau synthétique très naturel**

Durable, écologique et axé sur l'avenir, tels sont les adjectifs qui décrivent le mieux ce nouveau matériau d'habillage bio-synthétique. Plus de 80 % des composants utilisés pour la fabrication du skai® Evida sont des matières premières naturelles et renouvelables. Cette nouveauté est donc une "solution biologique" et une alternative pour tous ceux qui ne veulent pas utiliser de matériaux synthétiques courants, du fait des phtalates qu'ils contiennent. Dans ce produit exceptionnel, les plastifiants classiques à base de phtalate ont été remplacés par un nouveau plastifiant à base de matières premières renouvelables. Le support fait également appel à un coton bio qui satisfait aux directives exigeantes du standard GOTS.





# COMFORT+



## COMFORT+ (Gabriel) Technische Daten Preisgruppe 17

**Material:** 88 % Polyester, 12 % Polyurethane inkl. antistatische Fasern und brandhemmende Fasern in der Rückseite  
**Stoffgewicht/lfm:** 385 g **Breite:** 140 cm  
**Scheuertouren:** 150.000 (DIN EN ISO 12947-2, Martindale)  
**Lichtechtheit:** 5-7 (DIN EN ISO 105-B02)  
**Pilling (Knötchenbildung):** 5, pillt nicht (DIN EN ISO 12945-2)  
**Reibechtheit nass/trocken:** 4/4-5 (DIN EN ISO 105-X12)  
**Luftdurchlässigkeit:** 78,44 l/(m²xs) (DIN EN ISO 9237)  
**Wasserdampfdurchlässigkeit:** 26,5 mg/(cm²xh) (DIN EN ISO 53333)  
**Brandschutznormen:** Schwer entflammbar (BS EN 1021, part 1&2; BS 5852 P1, 0 Cigaret; Önorm B 3825 B1 3800-Q1 UK; NFP 92-503:M3; UNI 9175 Class 1 | EMME; Calif. Bull. 117E)<sup>1</sup>  
**Ökologie:** Nicht schwermetallhaltige Farbstoffe  
Schadstoffgeprüft (Oeko-Tex Standard 100 No. 6234-4401 DTI Denmark)

### Comfort+ ist der Offroader der Textilien.

- Schmutz- und flüssigkeitsabweisend
- Atmungsaktiv - optimaler Sitzkomfort
- Antistatisch

Comfort+ weist ein sehr hohes Maß an Wasser- und Ölbeständigkeit auf. Er ist dadurch gegenüber Schmutz und Flecken widerstandsfähig und das vereinfacht die Pflege des Stoffes. Mit Comfort+ kann der Körper "atmen" und dadurch wird ein optimaler Sitzkomfort erreicht. Comfort+ weist bei hoher sowie niedriger Feuchtigkeit antistatische Eigenschaften auf. Verschiedene Fertigungspartien gewährleisten nicht immer eine exakte Übereinstimmung der Farben und Strukturen. Geringe Abweichungen bei Nachlieferungen berechtigen nicht zum Ersatzanspruch.

## COMFORT+ (Gabriel) Technische specificaties Prijsgroep 17

**Materiaal:** 88 % polyester, 12 % polyurethaan incl. antistatische vezels en brandwerende vezels in de achterzijde  
**Stofgewicht/str.m.:** 385 g **Breedte:** 140 cm  
**Aantal toeren:** 150.000 (DIN EN ISO 12947-2, Martindale)  
**Lichtechtheid:** 5-7 (DIN EN ISO 105-B02)  
**Pluizen:** 5, pluist niet (DIN EN ISO 12945-2)  
**Wrijvingechtheid nat/droog:** 4/4-5 (DIN EN ISO 105-X12)  
**Luchtdoorlatendheid:** 78,44 l/(m²xs) (DIN EN ISO 9237)  
**Waterdampdoorlatendheid:** 26,5 mg/(cm²xh) (DIN EN ISO 53333)  
**Brandveiligheidsnormen:** Moeilijk ontvlambaar (BS EN 1021, part 1&2; BS 5852 P1, 0 Cigaret; Önorm B 3825 B1 3800-Q1 UK; NFP 92-503:M3; UNI 9175 Class 1 | EMME; Calif. Bull. 117E)<sup>1</sup>  
**Ecologie:** Kleurstoffen die geen zware metalen bevatten; Getest op schadelijke stoffen (Oeko-Tex Standard 6234-4401 DTI Denmark)

### Comfort+ is de off-roader van de textiel.

- Vuil- en vochtafstotend
- Ademend – optimaal zitcomfort
- Anti-statisch

Comfort+ is in hoge mate bestand tegen water en olie, waardoor vuil en vlekken er nauwelijks vat op hebben. Het verzorgen van de stof is dus bijzonder gemakkelijk. Met Comfort+ kan het lichaam 'ademen', waardoor een optimaal zitcomfort wordt bereikt. Comfort+ beschikt over antistatische eigenschappen, zowel bij een hoge als lage vochtigheidsgraad. Door verschillende productiepartijen is niet altijd een exacte overeenstemming van de kleuren en structuren gewaarborgd. Geringe afwijkingen bij naleveringen zijn onontkoombaar en geven geen recht op schadevergoeding.



**Reinigung:** Pflgetipps und Hygieneservice siehe [www.kloeber.com/hygiene](http://www.kloeber.com/hygiene)

**Cleaning:** For care tips and hygiene service see [www.kloeber.com/hygiene](http://www.kloeber.com/hygiene)

**Reiniging:** Voor verzorgingstips en hygiëneservice zie [www.kloeber.com/hygiene](http://www.kloeber.com/hygiene)

**Nettoyage:** Conseils d'entretien et service d'hygiène, voir [www.kloeber.com/hygiene](http://www.kloeber.com/hygiene)

Klöber GmbH | Hauptstraße 1 | 88696 Owingen/Bodensee | Germany  
Tel. +49 (0) 75 51-838-0 | Fax +49 (0) 75 51-838-142 | [www.kloeber.com](http://www.kloeber.com) | [info@kloeber.com](mailto:info@kloeber.com)

## COMFORT+ (Gabriel) Technical data Price group 17

**Material:** 88 % polyester, 12 % polyurethane; fabric backing includes antistatic and fire-retardant fibres  
**Fabric weight/lm:** 385 g **Width:** 140 cm  
**Abrasion resistance:** 150.000 (DIN EN ISO 12947-2, Martindale)  
**Light fastness:** 5-7 (DIN EN ISO 105-B02)  
**Pilling:** 5, no pilling (DIN EN ISO 12945-2)  
**Colour fastness to rubbing wet/dry:** 4/4-5 (DIN EN ISO 105-X12)  
**Permeability to air:** 78,44 l/(m²xs) (DIN EN ISO 9237)  
**Water vapour permeability:** 26,5 mg/(cm²xh) (DIN EN ISO 53333)  
**Fire Resistance Standards:** Flame retardant (BS EN 1021, part 1&2; BS 5852 P1, 0 Cigaret; Önorm B 3825 B1 3800-Q1 UK; NFP 92-503:M3; UNI 9175 Class 1 | EMME; Calif. Bull. 117E)<sup>1</sup>  
**Ecology:** Non metallic dyestuffs; Tested for harmful substances (Oeko-Tex Standard 100 No. 6234-4401 DTI Denmark)

### Comfort+ is the off-roader amongst textiles.

- Repels soiling and liquid
- Breathable - optimum sitting comfort
- Anti-static

Comfort+ exhibits a high level of water and oil resistance. This makes it resistant to soiling and staining, so that fabric care is easier. With Comfort+ the body can "breathe", so that optimum sitting comfort is achieved. Comfort+ has antistatic properties in high as well as low humidity. If different production lots are used, it is not always possible to guarantee an exact match of colours and textures. Slight variations in subsequent batches are not grounds for a compensation claim.

## COMFORT+ (Gabriel) Caractéristiques techniques Groupe de prix 17

**Composition:** 88 % polyester, 12 % polyuréthane, y compris fibres anti-statiques et fibres retardatrices de flamme dans la face arrière  
**Poids du tissu/ml:** 385 g **Largeur:** 140 cm  
**Nombre de tours d'abrasion:** 150.000 (DIN EN ISO 12947-2, Martindale)  
**Tenue à la lumière:** 5-7 (DIN EN ISO 105-B02)  
**Boulochage:** 5, ne bouloche pas (DIN EN ISO 12945-2)  
**Résistance au frottement à humide/sec:** 4/4-5 (DIN EN ISO 105-X12)  
**Perméabilité à l'air:** 78,44 l/(m²xs) (DIN EN ISO 9237)  
**Perméabilité à la vapeur d'eau:** 26,5 mg/(cm²xh) (DIN EN ISO 53333)  
**Normes anti-feu:** Difficilement inflammable (BS EN 1021, part 1&2; BS 5852 P1, 0 Cigaret; Önorm B 3825 B1 3800-Q1 UK; NFP 92-503:M3; UNI 9175 Class 1 | EMME; Calif. Bull. 117E)<sup>1</sup>  
**Ecologie:** Teintures non métalliques ; Testé anti polluants (Oeko-Tex Standard 100 No. 6234-4401 DTI Denmark)

### Comfort+ est le "tous-terrains" des textiles.

- Répulsif pour la saleté et les liquides
- Respirant - confort d'assise optimal
- Antistatique

Comfort+ présente une résistance très élevée à l'eau et à l'huile. Il est donc résistant à la saleté et aux taches et simplifie l'entretien du tissu. Comfort+ permet au corps de "respirer" et garantit donc un confort d'assise optimal. Comfort+ présente des propriétés antistatiques, que le taux d'humidité soit élevé ou faible.

Le fractionnement de la fabrication ne permet pas de garantir une totale similitude des teintes et des structures. De légères différences lors de livraisons ultérieures ne constituent pas un motif de remplacement.





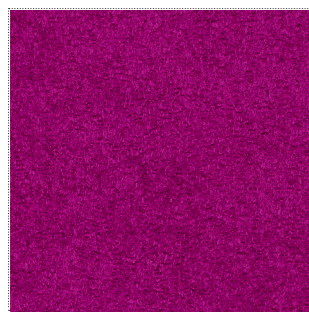
1711 60005



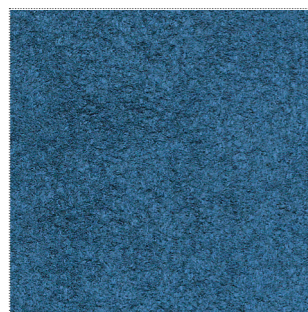
1706 66002



1703 61003



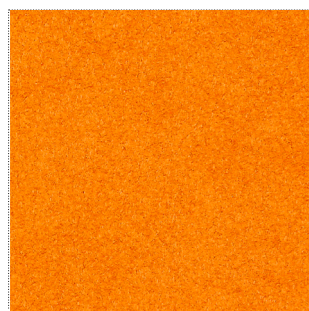
1712 65003



1707 66004



1704 1566



1702 63001



1705 68000



1710 0049



1709 1414



1708 66005



1701 0050





# LEATHER PREMIUM PLUS

## LEDER PREMIUM PLUS (gmelichleder Ascot) Preisgruppe 48

### Ersatzanspruch

- Vollnarbiges Rind-Nappaleder aus süddeutscher Rohware
- Dicke: 1,0-1,2 mm
- Hochwertiges Semianilinleder mit natürlichem Narbenbild
- Angenehm weicher Griff
- Sehr atmungsaktiv
- Leichte Pigmentzurichtung für Farbegalität und Lichtechtheit
- Umweltfreundliche Herstellung ohne Einsatz von AZO-Farbstoffen lt. Chemikalienverbotsverordnung
- Erfüllt den PCP-Gehalt lt. Bedarfsgegenständeverordnung

Leder premium Plus ist die richtige Wahl für den Lederliebhaber, dem die Natürlichkeit des Bezugsmaterials besonders wichtig ist. Leder premium Plus ist ein Naturprodukt mit einzigartigen Eigenschaften und Merkmalen. Die Merkmale spiegeln das Leben der Tiere in ihrem natürlichen Lebensraum wider und sind Ausdruck der Schönheit und Einzigartigkeit des Materials. Solche Merkmale können Mastfalten, Scheuerstellen sowie unterschiedliche Narbenstrukturen sein. Sie beweisen Echtheit und Einmaligkeit und können daher nicht Grund einer Reklamation sein. Leder ist als Rohmaterial sehr unterschiedlich in Farbe und Struktur. Daher ist bei Einfärbungen von Leder aus verschiedenen Fertigungspartien nicht immer eine exakte Übereinstimmung der Farben gewährleistet. Diese geringen Farbabweichungen bei Nachlieferungen und Ergänzungen berechtigen jedoch nicht zum Ersatzanspruch.

## LEER PREMIUM PLUS (gmelichleder Ascot) Prijsgroep 48

### Eigenschappen

- Volledig generfd rundernappaleer van Zuid-Duits fabrikaat
- Dikte: 1,0-1,2 mm
- Hoogwaardig semi-anilineleer met natuurlijk nerfbeeld
- Voelt aangenaam zacht aan
- Zeer goed ademend
- Lichte pigmenttoevoeging om kleurgelijkheid en lichtechtheid te bereiken
- Milieuvriendelijke productie zonder gebruik van azo-kleurstoffen volgens het besluit inzake verboden chemische stoffen
- Voldoet aan het PCP-gehalte volgens de Duitse verordening voor gebruiksvoorwerpen

Leer premium Plus is de juiste keuze voor de leerliefhebber die bijzondere waarde hecht aan de natuurlijkheid van het bekledingsmateriaal. Leer premium Plus is een natuurproduct met unieke eigenschappen en kenmerken. De kenmerken weerspiegelen het leven van de dieren in hun natuurlijke leefomgeving en zijn een uitdrukking van de schoonheid en uniciteit van het materiaal. Dergelijke kenmerken kunnen vetplooien, schuurplekken en verschillende nerfstructuren zijn. Ze zijn een bewijs van echtheid en uniciteit en kunnen daarom geen reden tot reclamatie zijn. Leer is als basismateriaal zeer verschillend qua kleur en structuur. Daarom kan bij het verven van leer uit verschillende productiepartijen niet altijd worden gegarandeerd dat de kleuren precies overeenstemmen. Het is niet mogelijk om op grond van zulke geringe kleurafwijkingen bij naleveringen en aanvullingen een schadeclaim in te dienen.

## LEATHER PREMIUM PLUS (gmelichleder Ascot) Price group 48

### Properties

- full-grain nappa leather from southern Germany
- thickness: 1,0-1,2 mm
- high quality semi-aniline leather with natural graining
- pleasantly soft touch
- extremely permeable to air
- slight pigmentation to ensure even colour and lightfastness
- environmentally-friendly manufacture without using azo dyes according to the German Chemical Prohibition Ordinance.
- PCP levels comply with German Consumer Goods Ordinance

Leather premium Plus is the right choice for leather lovers who appreciate the natural beauty of the upholstery material. Leather premium Plus is a natural product with unique properties and features. These features reflect the life of the animals in their natural habitat and contribute to the beauty and distinctiveness of the material. They can be in the form of folds, abrasions or different grain structures. They are proof of the authenticity and uniqueness of leather and do not provide grounds for complaints or claims. Leather can have very different colours and structure. Therefore, when dyeing leather from different batches it is difficult to obtain an exact colour match. These slight discrepancies with subsequent and supplementary deliveries do not provide grounds for complaint.

## CUIR PREMIUM PLUS (gmelichleder Ascot) Groupe de prix 48

### Propriétés

- Cuir nappa pleine fleur provenant de bovins du sud de l'Allemagne
- Épais : 1,0-1,2 mm
- Cuir semi-aniline de haute qualité avec grain naturel
- Toucher agréable et doux
- Très thermo-actif
- Léger corroyage pigmenté pour égaliser la couleur et renforcer la tenue à la lumière
- Fabrication écologique sans utilisation de colorants azoïques, conformément à l'ordonnance allemande sur l'interdiction de produits chimiques
- Satisfait à la teneur en PCP imposée par le décret sur les produits de consommation

Le cuir premium Plus est le bon choix pour les amateurs de cuir qui accordent une importance particulière au caractère naturel du matériau d'habillage. Le cuir premium Plus est un produit naturel aux propriétés et aux caractéristiques spécifiques. Les caractéristiques reflètent la vie des animaux dans leur milieu naturel et sont l'expression de la beauté et du caractère unique du matériau. Ces caractéristiques peuvent se manifester sous la forme de plis de graisse, d'endroits de frottement ainsi que de cicatrices. Ces marques sont une preuve d'authenticité et d'unicité et ne sauraient donc aucunement faire l'objet d'une réclamation. Le cuir est une matière brute qui présente des couleurs et des structures très variables. C'est pourquoi il n'est pas toujours possible de garantir une absolue similitude des couleurs lors de la teinture de différentes parties. Ces légères variations de nuances qui peuvent être constatées lors de livraisons différées et complémentaires ne donnent pas droit à un remplacement.





4807 weiss 2100



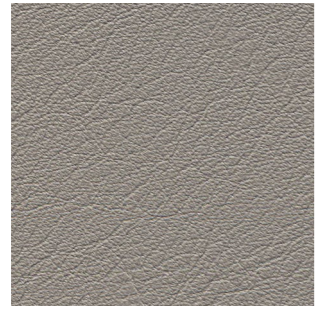
4805 hellbraun 2480



4803 dunkelbraun 2855



4804 kaffeebraun 2880



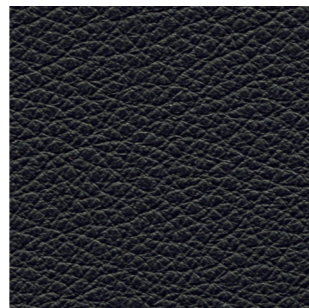
4802 hellgrau 2740



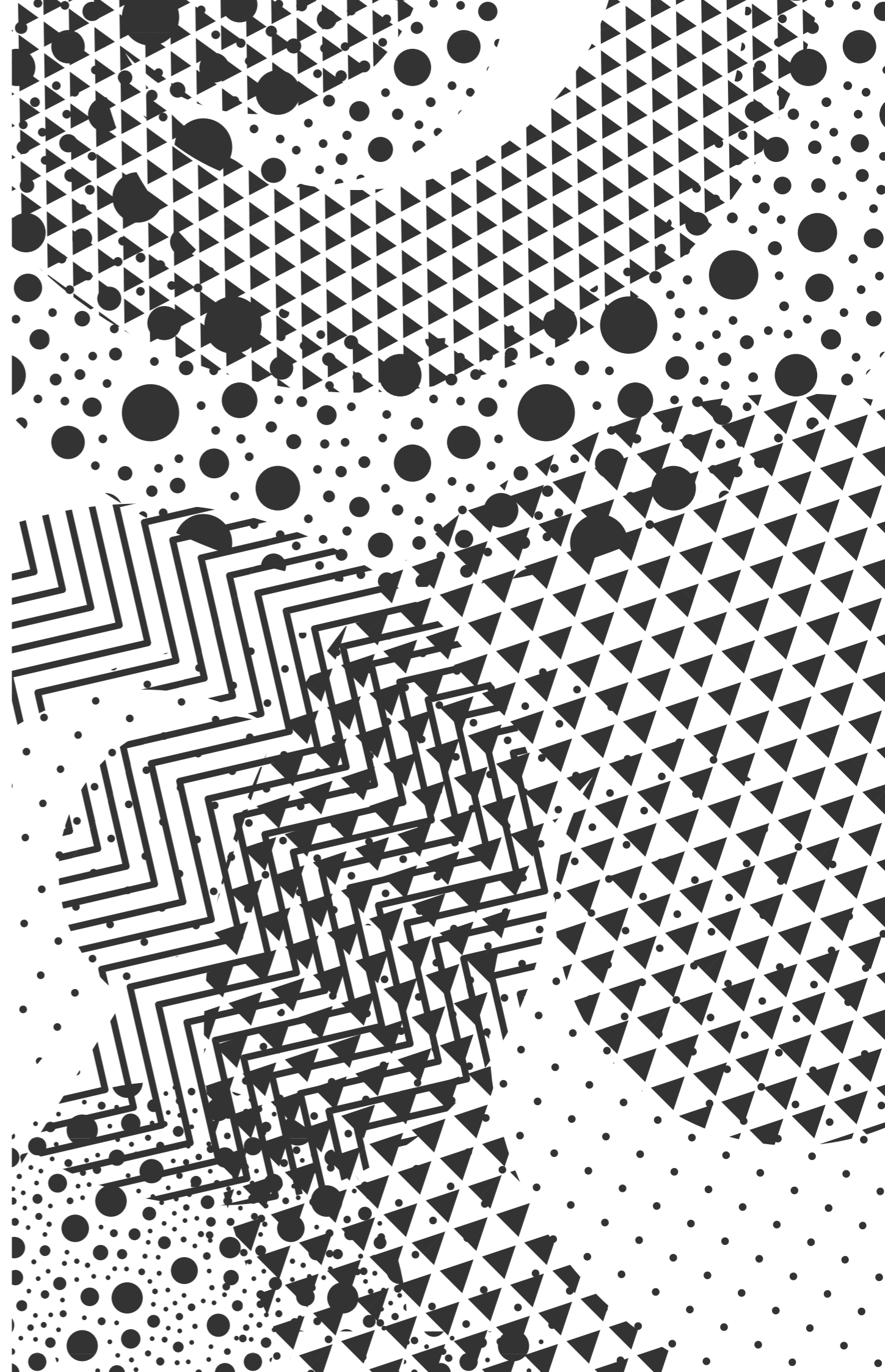
4801 dunkelgrau 2780



4806 dunkelblau 2580



4880 schwarz 2900







4807 weiss 2100



4805 hellbraun 2480



4803 dunkelbraun 2855



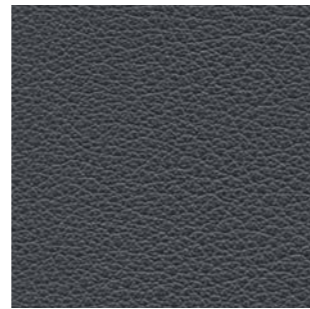
4802 hellgrau 2740



4806 dunkelblau 2580



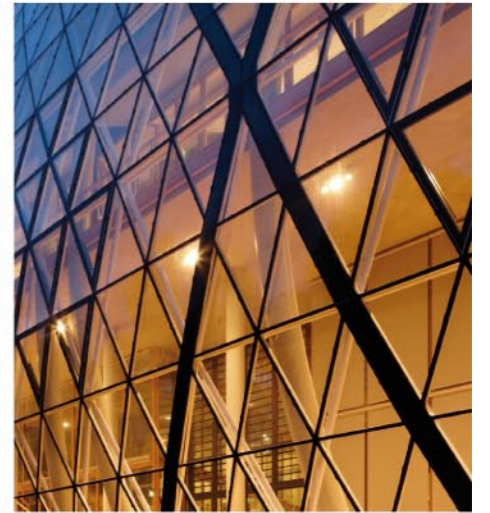
4804 kaffeebraun 2880



4801 dunkelgrau 2780



4880 schwarz 2900



Abbildungen sind nicht farbecht.



# Netzkarte / Mesh card



## Orbit Network Softnet Technische Daten / Technical data

|                                   |  |
|-----------------------------------|--|
| <b>Material</b>                   | 100 % Polyester                                |
| <b>Stoffgewicht/m<sup>2</sup></b> | 300 g  |
| <b>Lichtechtheit</b>              | 8 (DIN EN ISO 105-B02)                         |
| <b>Pilling (Knötchenbildung)</b>  | 5, pillt nicht                                 |
| <b>Reibechtheit nass/trocken</b>  | 4-5/4-5 (DIN EN ISO 105-X12)                   |
| <b>Brandschutznormen</b>          | Erfüllt DIN EN 1021, part 1; California TB 117 |

|   |  |
|---|--|
| <b>Material</b>                           | 100 % polyester                              |
| <b>Fabric weight/m<sup>2</sup></b>        | 300 g  |
| <b>Light fastness</b>                     | 8 (DIN EN ISO 105-B02)                       |
| <b>Pilling</b>                            | 5, no pilling                                |
| <b>Colour fastness to rubbing wet/dry</b> | 4-5/4-5 (DIN EN ISO 105-X12)                 |
| <b>Fire Resistance Standards</b>          | Meets DIN EN 1021, part 1; California TB 117 |

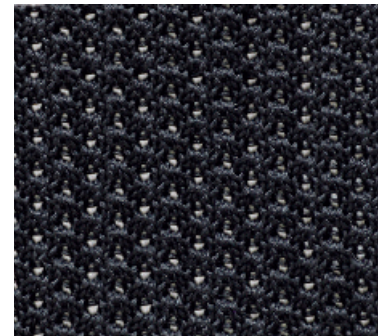


Orbit Network 2110 schwarz

## Duera / Cato Plus 3D-Stricknetz / 3D mesh Technische Daten / Technical data

|                                   |   |
|-----------------------------------|---|
| <b>Material</b>                   | 100 % Polyester (hochfest)                    |
| <b>Stoffgewicht/m<sup>2</sup></b> | 505 g   |
| <b>Scheuertouren</b>              | 100.000 (DIN EN ISO 12947-2, Martindale)      |
| <b>Lichtechtheit</b>              | 4-5 (DIN EN ISO 105-B02)                      |
| <b>Pilling (Knötchenbildung)</b>  | 5, pillt nicht                                |
| <b>Reibechtheit nass/trocken</b>  | 4-5/4-5 (DIN EN ISO 105-X12)                  |
| <b>Brandschutznormen</b>          | schwer entflammbar (B1 DIN 4102 / M1 / Crib5) |

|   |  |
|---|--|
| <b>Material</b>                           | 100 % polyester (high strength)            |
| <b>Fabric weight/m<sup>2</sup></b>        | 505 g                                      |
| <b>Abrasion resistance</b>                | 100.000 (DIN EN ISO 12947-2, Martindale)   |
| <b>Light fastness</b>                     | 4-5 (DIN EN ISO 105-B02)                   |
| <b>Pilling</b>                            | 5, no pilling                              |
| <b>Colour fastness to rubbing wet/dry</b> | 4-5/4-5 (DIN EN ISO 105-X12)               |
| <b>Fire Resistance Standards</b>          | Flame retardant (B1 DIN 4102 / M1 / Crib5) |



Duera 2100 schwarz

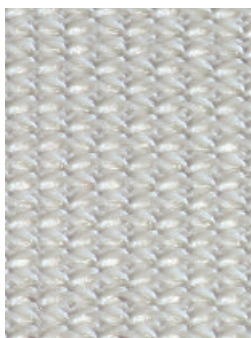
## Veo / Mera 3D-Stricknetz / 3D mesh Technische Daten / Technical data

|                                   |   |
|-----------------------------------|---|
| <b>Material</b>                   | 100 % Polyester (hochfest)                    |
| <b>Stoffgewicht/m<sup>2</sup></b> | 300 g   |
| <b>Scheuertouren</b>              | 100.000 (DIN EN ISO 12947-2, Martindale)      |
| <b>Lichtechtheit</b>              | 4-5 (DIN EN ISO 105-B02)                      |
| <b>Pilling (Knötchenbildung)</b>  | 5, pillt nicht                                |
| <b>Reibechtheit nass/trocken</b>  | 4-5/4-5 (DIN EN ISO 105-X12)                  |
| <b>Brandschutznormen</b>          | schwer entflammbar (B1 DIN 4102 / M1 / Crib5) |

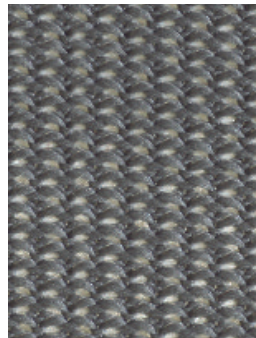
|   |  |
|---|--|
| <b>Material</b>                             | 100 % polyester (high strength)            |
| <b>Fabric weight/m<sup>2</sup></b>          | 300 g                                      |
| <b>Abrasion resistance</b>                  | 100.000 (DIN EN ISO 12947-2, Martindale)   |
| <b>Light fastness</b>                       | 4-5 (DIN EN ISO 105-B02)                   |
| <b>Pilling</b>                              | 5, no pilling                              |
| <b>Colour fastness to rubbing wet / dry</b> | 4-5/4-5 (DIN EN ISO 105-X12)               |
| <b>Fire Resistance Standards</b>            | Flame retardant (B1 DIN 4102 / M1 / Crib5) |



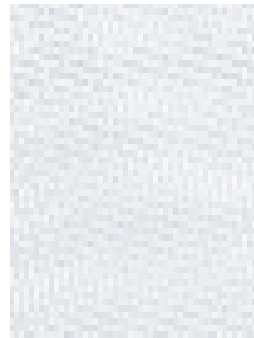
Veo/Mera 2080 schwarz



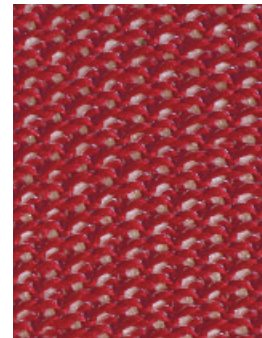
Veo /Mera 2002 silber



Veo /Mera 2001 grau



Veo /Mera 2003 weiß-grau



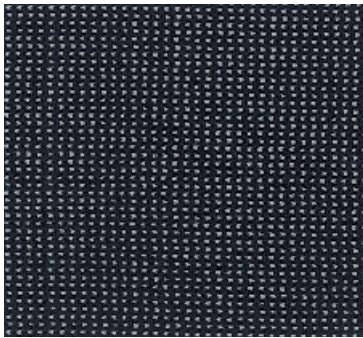
Veo /Mera 2009 bordeaux



# Netkaart / Carte Maille

## Orbit Network Softnet

## Technische specificaties / Caractéristiques techniques



|                                   |  |
|-----------------------------------|--|
| <b>Materiaal</b>                  | 100 % polyester                                    |
| <b>Stofgewicht/m<sup>2</sup></b>  | 300 g  |
| <b>Lichtechtheid</b>              | 8 (DIN EN ISO 105-B02)                             |
| <b>Pluizen</b>                    | 5, pluist niet                                     |
| <b>Wrijvingechtheid nat/droog</b> | 4-5/4-5 (DIN EN ISO 105-X12)                       |
| <b>Brandveiligheidsnormen</b>     | Beantwoordt DIN EN 1021, part 1; California TB 117 |

|  |   |
|--|---|
| <b>Composition</b>                           | 100 % polyester                               |
| <b>Poids du tissu/m<sup>2</sup></b>          | 300 g   |
| <b>Tenue à la lumière</b>                    | 8 (DIN EN ISO 105-B02)                        |
| <b>Boulochage</b>                            | 5, ne bouloche pas                            |
| <b>Résistance au frottement à humide/sec</b> | 4-5/4-5 (DIN EN ISO 105-X12)                  |
| <b>Normes anti-feu</b>                       | Répond DIN EN 1021, part 1; California TB 117 |

## Duera / Cato Plus 3D-tricotagenet / Tissu en maille 3D

## Technische specificaties / Caractéristiques techniques

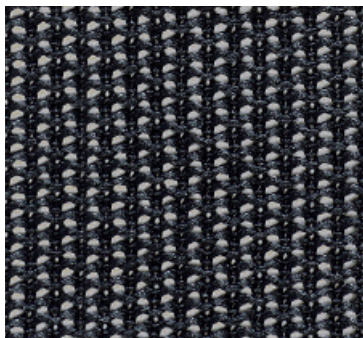


|                                   |   |
|-----------------------------------|---|
| <b>Materiaal</b>                  | 100 % polyester (hoogvast)                      |
| <b>Stofgewicht/m<sup>2</sup></b>  | 505 g   |
| <b>Aantal toeren</b>              | 100.000 (DIN EN ISO 12947-2, Martindale)        |
| <b>Lichtechtheid</b>              | 4-5 (DIN EN ISO 105-B02)                        |
| <b>Pluizen</b>                    | 5, pluist niet                                  |
| <b>Wrijvingechtheid nat/droog</b> | 4-5/4-5 (DIN EN ISO 105-X12)                    |
| <b>Brandveiligheidsnormen</b>     | Moeilijk ontvlambaar (B1 DIN 4102 / M1 / Crib5) |

|  |  |
|--|--|
| <b>Composition</b>                           | 100 % polyester (ultrarésistant)                     |
| <b>Poids du tissu/m<sup>2</sup></b>          | 505 g  |
| <b>Nombre de tours d'abrasion</b>            | 100.000 (DIN EN ISO 12947-2, Martindale)             |
| <b>Tenue à la lumière</b>                    | 4-5 (DIN EN ISO 105-B02)                             |
| <b>Boulochage</b>                            | 5, ne bouloche pas                                   |
| <b>Résistance au frottement à humide/sec</b> | 4-5/4-5 (DIN EN ISO 105-X12)                         |
| <b>Normes anti-feu</b>                       | Difficilement inflammable (B1 DIN 4102 / M1 / Crib5) |

## Veo / Mera 3D-tricotagenet / Tissu en maille 3D

## Technische specificaties / Caractéristiques techniques



|                                   |   |
|-----------------------------------|---|
| <b>Materiaal</b>                  | 100 % polyester (hoogvast)                      |
| <b>Stofgewicht/m<sup>2</sup></b>  | 300 g   |
| <b>Aantal toeren</b>              | 100.000 (DIN EN ISO 12947-2, Martindale)        |
| <b>Lichtechtheid</b>              | 4-5 (DIN EN ISO 105-B02)                        |
| <b>Pluizen</b>                    | 5, pluist niet                                  |
| <b>Wrijvingechtheid nat/droog</b> | 4-5/4-5 (DIN EN ISO 105-X12)                    |
| <b>Brandveiligheidsnormen</b>     | Moeilijk ontvlambaar (B1 DIN 4102 / M1 / Crib5) |

|  |  |
|--|--|
| <b>Composition</b>                           | 100 % polyester (ultrarésistant)                     |
| <b>Poids du tissu/m<sup>2</sup></b>          | 300 g  |
| <b>Nombre de tours d'abrasion</b>            | 100.000 (DIN EN ISO 12947-2, Martindale)             |
| <b>Tenue à la lumière</b>                    | 4-5 (DIN EN ISO 105-B02)                             |
| <b>Boulochage</b>                            | 5, ne bouloche pas                                   |
| <b>Résistance au frottement à humide/sec</b> | 4-5/4-5 (DIN EN ISO 105-X12)                         |
| <b>Normes anti-feu</b>                       | Difficilement inflammable (B1 DIN 4102 / M1 / Crib5) |

Stoffe und Leder sind als Rohmaterial sehr unterschiedlich in Farbe und Struktur. Daher ist bei Einfärbungen von Leder und Stoff aus verschiedenen Fertigungspartien nicht immer eine exakte Übereinstimmung der Farben gewährleistet. Diese geringen Farbabweichungen berechtigen jedoch nicht zum Ersatzanspruch.

Due to the natural variations in the colour and structure of the raw materials it is impossible, when dyeing fabrics and leather from different production lots, to guarantee that the final shades will match perfectly in every case. Minor discrepancies in the colour of goods supplied as subsequent or supplementary items cannot therefore be regarded as justification for any claim to replacement.

Stoffen en leer als grondstoffen zeer verschillend in kleur en structuur. Daardoor is bij inkleuring van leer en stof uit verschillende partijen, niet altijd een exacte overeenstemming van de kleuren gewaarborgd. Deze geringe kleurafwijkingen bij naleveringen zijn onontkoombaar en rechtvaardigen geen reclames.

Le cuir et les tissus sont en tant que matériaux de base différents en couleur et structure. C'est pourquoi il n'est pas toujours possible d'obtenir une totale similitude des tons lors de la teinture du cuir ou du tissu dans les différents départements de fabrication. Ces légères différences de teinte ne justifieront pas un remplacement.

Klöber GmbH  
Hauptstraße 1  
88696 Owingen/Bodensee  
Germany

Tel. +49 (0) 75 51-838-0  
Fax +49 (0) 75 51-838-142  
www.kloeber.com  
info@kloeber.com

**KLÖBER**



# Ultra ESD + skai® Mano S

| Ultra ESD (Climatex) Technische Daten  | Preisgruppe 6 |
|--|---------------|
| <b>Material:</b> 65 % Cradura™, PA<br>14 % zertifizierte Schurwolle, WV<br>10 % Redesigned Lenzing FR™, CV FR<br>8 % PES<br>3 % Metallfaser    |               |
| <b>Stoffgewicht/lfm:</b> 448 g/lfm   |               |
| <b>Breite:</b> 140 cm  |               |
| <b>Scheuerfestigkeit:</b> 500'000 Martindale (EN ISO 12947-2)  |               |
| <b>Lichtechtheit:</b> 6 - 7 (ISO 105-B02)  |               |
| <b>Pilling (Knötchenbildung):</b> 4 (EN ISO 12945-2)   |               |
| <b>Reibechtheit nass/trocken:</b> 4 - 5/ 4 - 5 (EN ISO 105-X12)  |               |
| <b>Brandschutznormen:</b> EN 1021-1/2<br>BS 5852-0/1<br>IMO Resolution MSC 307 (88) Annex 1, Part 8<br>California TB 117, Klasse 1<br>NFPA 260 |               |

Verschiedene Fertigungspartien gewährleisten nicht immer eine exakte Übereinstimmung der Farben und Strukturen. Geringe Abweichungen bei Nachlieferungen berechnen nicht zum Ersatzanspruch.

| Ultra ESD (Climatex) Technische specificaties  | Prijsgroep 6 |
|--|--------------|
| <b>Materiaal:</b> 65 % Cradura™, PA<br>14 % gecertificeerde scheervol, WV<br>10 % Redesigned Lenzing FR™, CV FR<br>8 % PES<br>3 % metaalvezel      |              |
| <b>Stofgewicht/str.m.:</b> 448 g/lfm   |              |
| <b>Breedte:</b> 140 cm   |              |
| <b>Aantal toeren:</b> 500'000 Martindale (EN ISO 12947-2)  |              |
| <b>Lichtechtheid:</b> 6 - 7 (ISO 105-B02)  |              |
| <b>Puizen:</b> 4 (EN ISO 12945-2)  |              |
| <b>Wrijvingechtheid nat/droog:</b> 4 - 5/ 4 - 5 (EN ISO 105-X12)   |              |
| <b>Brandveiligheidsnormen:</b> EN 1021-1/2<br>BS 5852-0/1<br>IMO Resolution MSC 307 (88) Annex 1, Part 8<br>California TB 117, Class 1<br>NFPA 260 |              |

Door verschillende productiepartijen is niet altijd een exacte overeenstemming van de kleuren en structuren gewaarborgd. Geringe afwijkingen bij naleveringen zijn onontkoombaar en geven geen recht op schadevergoeding.

| skai® Mano S (Hornschuch) Technische Daten  | Preisgruppe 7 |
|---|---------------|
| <b>Material:</b> ca. 90% PVC-Compound<br>ca. 10% BW/PES-Gestrick                                    |               |
| <b>Gewicht:</b> 630 +/-50g/m <sup>2</sup>   |               |
| <b>Dicke:</b> 1,1 +/- 0,2mm   |               |
| <b>Breite:</b> 137 cm   |               |
| <b>Eigenschaften</b>  |               |
| reißfest, langlebig, pflegeleicht, lichtecht, elektrisch leitfähig und desinfektionsmittelbeständig |               |

Geeignet für die Bereiche, die gegen elektrostatische Aufladung geschützt werden müssen. Problemlose Verarbeitung nach den üblichen Verfahren (Nähen, Heften, Kleben, Nageln). Keine Lösemittelkleber verwenden!

| skai® Mano S (Hornschuch) Technische specificaties   | Prijsgroep 7 |
|--|--------------|
| <b>Materiaal:</b> ca. 90% PVC-compound<br>ca. 10% BW/PES-tricotage                                 |              |
| <b>Gewicht:</b> 630 +/-50g/m <sup>2</sup>  |              |
| <b>Dikte:</b> 1,1 +/- 0,2mm  |              |
| <b>Breedte:</b> 137 cm   |              |
| <b>Eigenschappen</b>   |              |
| scheurvrij, duurzaam, onderhoudsvriendelijk, lichtecht, antistatisch en desinfectiemiddelbestendig |              |

Geschikt voor ruimtes die moeten worden beschermd tegen elektrostatische oplading. Probleemloze verwerking volgens de gangbare methoden (naaien, nieten, verlijmen, spijkeren). Geen oplosmiddelhoudende lijm gebruiken!

| Ultra ESD (Climatex) Technical data   | Price group 6 |
|---|---------------|
| <b>Material:</b> 65 % Cradura™, PA<br>14 % Certified Virgin Wool, WV<br>10 % Redesigned Lenzing FR™, CV FR<br>8 % PES<br>3 % Metallic fiber           |               |
| <b>Fabric weight/lm:</b> 448 g/lfm  |               |
| <b>Width:</b> 140 cm  |               |
| <b>Abrasion resistance:</b> 500'000 Martindale (EN ISO 12947-2)   |               |
| <b>Light fastness:</b> 6 - 7 (ISO 105-B02)  |               |
| <b>Pilling:</b> 4 (EN ISO 12945-2)  |               |
| <b>Colour fastness to rubbing wet/dry:</b> 4 - 5/ 4 - 5 (EN ISO 105-X12)  |               |
| <b>Fire Resistance Standards:</b> EN 1021-1/2<br>BS 5852-0/1<br>IMO Resolution MSC 307 (88) Annex 1, Part 8<br>California TB 117, Class 1<br>NFPA 260 |               |

If different production lots are used, it is not always possible to guarantee an exact match of colours and textures. Slight variations in subsequent batches are not grounds for a compensation claim.

| Ultra ESD (Climatex) Caractéristiques techniques  | Groupe de prix 6 |
|---|------------------|
| <b>Composition :</b> 65 % Cradura™, PA<br>14 % Laine vierge certifiée WV<br>10 % Redesigned Lenzing FR™, CV FR<br>8 % PES<br>3 % Fibres métalliques |                  |
| <b>Poids du tissu/ml :</b> 448 g/lfm  |                  |
| <b>Largeur :</b> 140 cm   |                  |
| <b>Nombre de tours d'abrasion :</b> 500'000 Martindale (EN ISO 12947-2)   |                  |
| <b>Tenue à la lumière :</b> 6 - 7 (ISO 105-B02)   |                  |
| <b>Boulochage :</b> 4 (EN ISO 12945-2)  |                  |
| <b>Résistance au frottement j humide/sec. :</b> 4 - 5/ 4 - 5 (EN ISO 105-X12)   |                  |
| <b>Normes anti-feu :</b> EN 1021-1/2<br>BS 5852-0/1<br>IMO Resolution MSC 307 (88) Annex 1, Part 8<br>California TB 117, Class 1<br>NFPA 260        |                  |

Le fractionnement de la fabrication ne permet pas de garantir une totale similitude des teintes et des structures. De légères différences lors de livraisons ultérieures ne constituent pas un motif de remplacement.

| skai® Mano S (Hornschuch) Technical data   | Price group 7 |
|--|---------------|
| <b>Material:</b> approx. 90% PVC-compound<br>approx. 10% CO/PES-knitted fabric                                 |               |
| <b>Weight:</b> 630 +/-50g/m <sup>2</sup>   |               |
| <b>Thickness:</b> 1,1 +/- 0,2mm  |               |
| <b>Roll width:</b> 137 cm  |               |
| <b>Properties</b>  |               |
| tear-resistant, long-lasting, easy to clean, lightfast, electrically conductive and resistant to disinfectants |               |

Suitable for areas that must be protected against electrostatic charging. Problem-free processing in the usual procedures (sewing, taking, sticking, nailing). Do not use solvent-based adhesives!

| skai® Mano S (Hornschuch) Caractéristiques techniques  | Groupe de prix 7 |
|--|------------------|
| <b>Composition :</b> env. 90 % de composé PVC<br>env. 10 % de tricot coton/polyester   |                  |
| <b>Poids :</b> 630 +/-50g/m <sup>2</sup>   |                  |
| <b>Épaisseur :</b> 1,1 +/- 0,2mm   |                  |
| <b>Largeur :</b> 137 cm  |                  |
| <b>Propriétés</b>  |                  |
| résistant à la déchirure, durable, facile d'entretien, résistant à la lumière, conducteur de l'électricité et résistant aux désinfectants. |                  |

Convient pour des zones devant être protégées des charges électrostatiques. Parfaitement compatible avec les procédés classiques (couture, agrafage, collage, clouage). Ne pas utiliser de colle contenant du solvant !

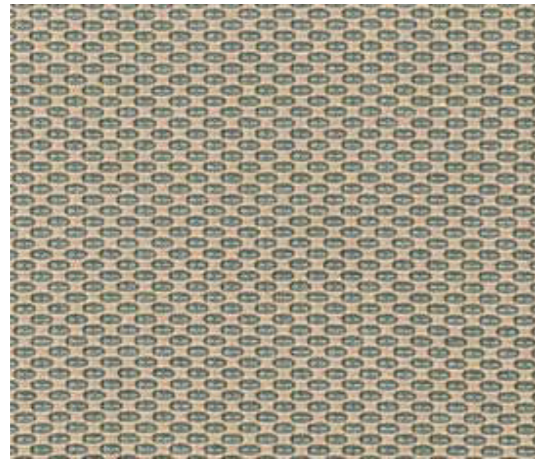




0654 schwarz 491 038-999



0655 dunkelbraun 491 038-942



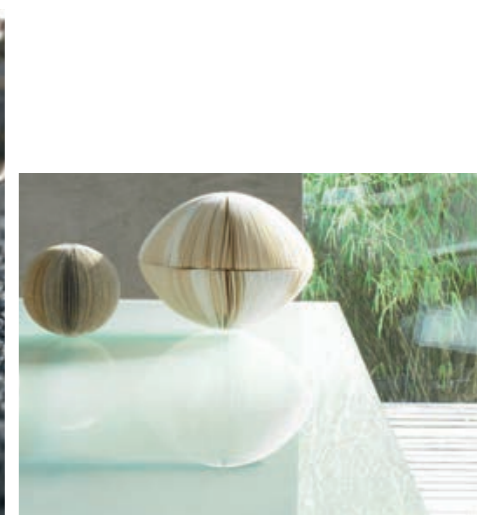
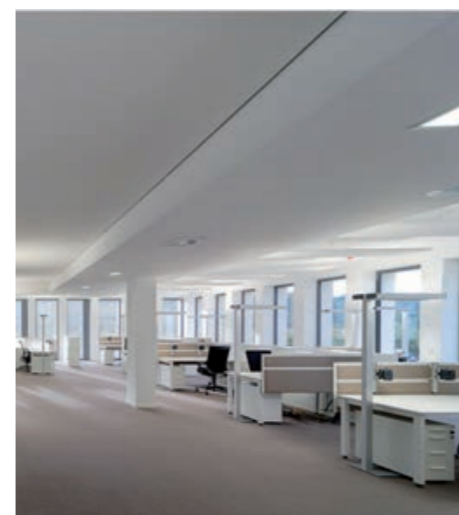
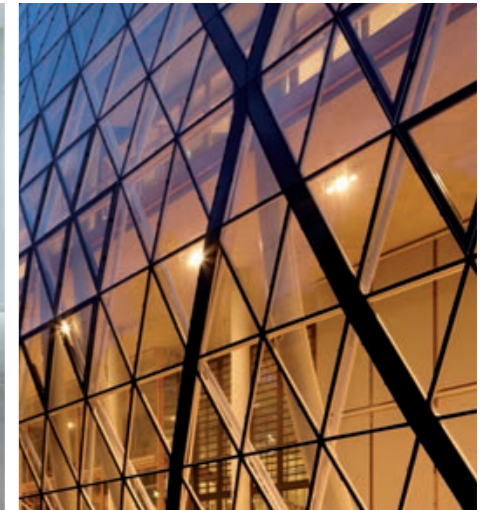
0656 hellbraun 491 038-132



0657 dunkelblau 491 038-575



0720 Reinraum KU-Led ESD schwarz







# OBERFLÄCHENMUSTER

## FINISHES

## FINITIONS

## AFWERKINGEN

Die in dieser Karte abgebildeten Muster sind den Originalen nachempfunden.  
Etwaige Farbabweichungen sind drucktechnisch bedingt.

The sample colours pictured in this card are representations of the originals.  
There could be slight colour differences due to the printing technique.

Des échantillons plus conséquents peuvent être fournis sur demande.  
Des teintes légèrement différentes dues aux bains de couleur sont possibles.

Grotere stalen doen wij U op verzoek gaarne toekomen.  
Evt. wijzigingen zijn voorbehouden.



**KLÖBER** 

Klöber GmbH | Hauptstraße 1 | 88696 Owingen/Bodensee | Germany  
Tel. +49 (0) 75 51-838-0 | Fax +49 (0) 75 51-838-142 | [www.kloeber.com](http://www.kloeber.com) | [info@kloeber.com](mailto:info@kloeber.com)

**KLÖBER** 



## MOTEO STYLE

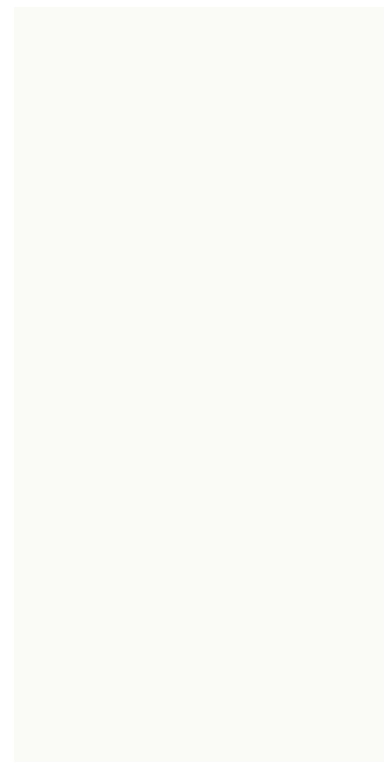
*Spiegellack*  
*High gloss lacquer*  
*Laque brillant poli*  
*Hoogglans spiegellak*



**3842** silber  
silver  
argent  
zilver



**3841** schwarz  
black  
noir  
zwart



**3822** weiß  
white  
blanc  
wit



**3821** schwarz  
black  
noir  
zwart

## MOTEO PERFECT

*Seidenmatt*  
*Matt silk*  
*Laque satinée*  
*Zijdemat gelakt*

## CONCEPT C UND CONWORK

*Nussbaumfurnier natur*  
*Walnut veneer*  
*Placage noyer*  
*Noten fineer*



**5511** Nussbaum (Concept C) und  
**3855** Nussbaum (ConWork)  
walnut  
noyer  
notenhout

## CONCEPT C

*Buchefurnier*  
*Beech veneer*  
*Placage hêtre*  
*Beuken fineer*



**5002** Buche natur  
beech  
hêtre  
beuken

## CONCEPT C

*Eschefurnier*  
*Ash veneer*  
*Placage frêne lasuré*  
*Essen fineer*



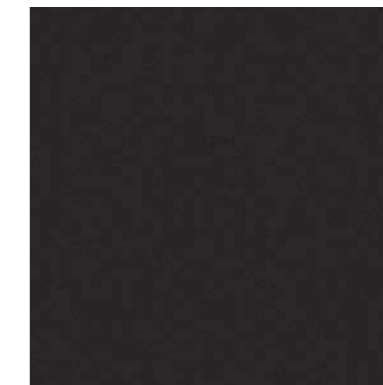
**5121** Esche weiß  
ash white  
frêne lasuré blanc  
essen wit



**5115** Esche schwarz  
ash black  
frêne lasuré noir  
essen zwart

## CONNEX2

*Bedienhebel Farbe*  
*Operating lever colour*  
*Levier de commande couleur*  
*Bedieningshendel kleur*



**3721** schwarz  
black  
noir  
zwart



**3725** weiß-grau  
white-grey  
blanc gris  
wit-grijs



**3726** blau  
blue  
bleu  
blauw



**3727** grün  
green  
vert  
groen

## TASSO 2.0

*HPL FENIX schwarz, matt*  
*HPL FENIX black, matt*  
*HPL FENIX noir, mat*  
*HPL FENIX zwart, mat*



**6030** schwarz, matt  
black, matt  
noir, mat  
zwart, mat



# Ascot

Premium Collection

---



# Ascot



fucsia 2499



rubin 2360



mohn 2340



rust 2350



hibiskus 2352



cranberry 2322



cherry 2425



rosso 2345



pumpkin 2420



exblood 2430



viola 2440



brandy 2850



cognac 2435



violet 2390



hazelnut 2845



saddle 2832



opal 2445



subergine 2480



mahogany 2862



brasil 2855



mocca 2880



cioccolata 2875



terra 2872



redbrown 2860





orange 2415



maracuja 2399



peach 2225



amarillo 2299



apricot 2412



curry 2250



mirabelle 2260



tangerine 2332



coral 2330



ecoru 2155



salmon 2410



rosewood 2422



cinnamon 2825



buckskin 2145



copper 2432



russet 2830



cocos 2160



com 2165



caramel 2840



umber 2835



makara 2190



loam 2842



coffee 2815



bisquit 2820





canary 2210



white 2100



ice 2112



wheat 2142



ivory 2122



offwhite 2110



silk 2115



almond 2150



sand 2140



desert 2132



haze 2120



mustard 2270



pearl 2180



reed 2635



kilt 2170



seafoam 2610



sepia 2690



ridge 2175



wasabi 2625





arctic 2712



lightgrey 2720



smoke 2732



stone 2740



tallow 2710



putty 2735



granite 2760



platinum 2725



darkgrey 2782



mortar 2770



rock 2750



mikado 2775



loden 2870



olive 2840



amygreen 2882



jade 2880



stormy 2655



sorrel 2602



pine 2602



verde 2609



agave 2620



seaweed 2650



amazonas 2660





heaven 2520



steelblue 2555



slate 2522



azur 2545



petrol 2670



kobalt 2550



kelp 2792



mole 2780



coal 2795



blue 2580



black 2900



lagoon 2542



nightblue 2572



lupine 2530



royal 2540



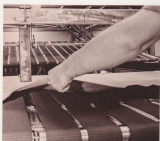
indigo 2560



plum 2570



grape 2535



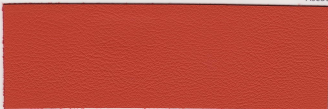
#### Der Menschliche Faktor

Wir verfügen über modernste Maschinen und hoch entwickelte, perfekt ausgestattete Fertigungsanlagen für optimale Produktionsprozesse. Und doch – der wichtigste Faktor im gesamten langen und aufwendigen Entstehungsprozess hin zum Leder erster Qualität ist der Mensch. Nur das fundierte Know-how und die intensive Erfahrung unserer Fachleute ermöglichen das konstant hohe Niveau in der Verarbeitung eines individuellen Naturprodukts.

#### The human element

Gmelich continues to invest in plant and equipment providing the most advanced processing and production processing of leather anywhere. But our most important asset is our highly skilled and trained workforce. Gmelich invests a great deal in this because the most important element in making high quality leather is the human. Every day is different which means tiny adjustments need to be made to the process to ensure the customer gets the very best that Gmelich can do each and every day. The machinery aids the production but the artisans control the machinery.





Griffmuster

Touch Sample

Lagerprogramm

Basis ab einer Bestellmenge von 1 Haut (ca. 5,6 m<sup>2</sup>)  
lieferbar

Stock Program

delivery minimum: one hide (around 5.6 m<sup>2</sup> / 60 ft<sup>2</sup>)

Sonderfarben

Sonderfarben fertigen wir für Sie individuell ab einer  
Bestellmenge von mindestens 50 Haut (ca. 280 m<sup>2</sup>)

Special Color

A special color can be produced at a minimum order quantity  
of 50 hides (around 280 m<sup>2</sup> / 3,000 ft<sup>2</sup>)

Perforation

Eine Perforation der Leder ab einer Haut möglich.  
Perforierung in halben Häuten. Preis auf Anfrage.

Perforation

Perforation of the leathers  
possible as of one hide -  
perforation on half hides.  
Price on inquiry.



Perforation MK1 (A1)

Technische Spezifikation

|                        |                               |
|------------------------|-------------------------------|
| Rohhäute               | Süddeutsche Kühe              |
| Maß/Haut               | 5,5 m <sup>2</sup>            |
| Stärke                 | 1,0 - 1,2 mm                  |
| Lichtechtheit          | 5 DIN EN ISO 105-B02          |
| Reibechtheit           | > 4 DIN EN ISO 11640          |
| Weitereißkraft         | > 20 N/mm DIN EN ISO 3377-1   |
| Knickungen             | 20.000 Knick. DIN EN ISO 5402 |
| Haftung der Zurichtung | 2 N/cm ISO 11644 / IUF 470    |
| Brändbest              | DIN EN 1021 Part III          |

Technical specifications

|                    |                             |
|--------------------|-----------------------------|
| Raw Hides          | South German cows           |
| Size/Hide          | 5.5 m <sup>2</sup>          |
| Thickness          | 1.0 - 1.2 mm                |
| Light fastness     | 5 DIN EN ISO 105-B02        |
| Rubbing strength   | > 4 DIN EN ISO 11640        |
| Tear strength      | > 20 N/mm DIN EN ISO 3377-1 |
| Flexing endurance  | 20,000 flex DIN EN ISO 5402 |
| Adhesion of finish | 2 N/cm ISO 11644 / IUF 470  |
| Flame resistance   | DIN EN 1021 Part III        |



gmelichleder



Lederfabrik  
Gmelich + Söhne GmbH  
Kreuzstraße 65  
71723 Großbottwar  
Germany

Tel. +49 71 48 / 96 15-0  
Fax +49 71 48 / 96 15-111

e-Mail: [info@gmelich.de](mailto:info@gmelich.de)  
web: [www.gmelich.de](http://www.gmelich.de)